

Pyhäntä



IKÄÄNTYVIEN
PALVELUOPAS
2011

SISÄLLYSLUETTELO

1.	AJOKORTTIASIAAT	3
2.	APTEEKIT	3
3.	APUVÄLINEET	3
4.	ASUMINEN.....	4
4.1.	Vuokra-asuminen	4
4.2.	Palveluasuminen ja laitoshoido.....	4
5.	EDUNVALVONTA	5
6.	HYVINVOINTIA JA TERVEYTTÄ EDISTÄVÄT KOTIKÄYNNIT	5
7.	HÄTÄ- JA PÄIVYSTYSNUMEROT	5
8.	KANSANELÄKELAITOS.....	6
9.	KIRJASTO.....	7
10.	KOTIHOIDON TUKIPALVELUT	7
10.1.	Ateriapalvelu	7
10.2.	Kuljetuspalvelu	8
10.3.	Kylvetyspalvelu	8
10.4.	Turvapalvelu	8
10.5.	Päiväkeskus.....	8
11.	LIIKUNTA JA VAPAA-AIKA	9
12.	MIELENTERVEYS- JA PÄIHDEPALVELUT	9
13.	OMAISHOIDON TUKI	10
14.	OPISKELU	10
15.	SEURAKUNTATOIMINTA.....	11
15.1.	Suomen evankelis-luterilainen kirkko	11
15.2.	Suomen Ortodoksinen kirkko /	12
15.3.	Suomen Helluntaikirkko /	12
16.	SIIVOUSPALVELUT	13
17.	SOSIAALITYÖ	13
18.	TERVEYSPALVELUT	13
19.	JÄRJESTÖTOIMINTA	14
19.1.	Vanhus- ja vammaisneuvosto	14

1. AJOKORTTIASIAAT

Ajo-oikeus on voimassa, kunnes ajo-oikeuden haltija täyttää 70 vuotta (pysyvä ajo-oikeus). Tämän jälkeen ajo-oikeus on voimassa poliisin määräämän ajan, enintään viisi vuotta kerrallaan.

Ajoneuvohallintokeskus muistuttaa myös 70 vuotta täyttäviä henkilöitä ajo-oikeuden päättymisestä. Lääkärin on ilmoitettava poliisille sellaisista kuljettajan terveydentilan muutoksista, jotka estävät ajo-oikeuden saamisen.

Lisätietoja:

Jokilaaksojen poliisilaitos
Siikalatvan palvelupiste
Pulkkilantie 5
92600 Pulkkila
p. 071 876 5361



avoinna lupa-asioissa joka maanantai ja torstai klo 9:00 – 16:15

2. APTEEKIT

Kestilän apteekki
Taipaleentie 4
92700 Kestilä
p. 08 8122 346

avoinna klo 9:00 – 17:00 arkisin

Pyhännän sivuapteekki
Keskustie 14
92930 Pyhäntä
p. 08 8123 289

avoinna klo 9:00 – 16:30 arkisin



3. APUVÄLINEET

Apuvälineitä lainataan tarpeen mukaan tilapäisesti tai pitkäaikaisesti liikunta-, työ- ja toimintakyvyn ylläpitämiseksi.

Pulkkilan terveystakeskus
Savonojantie 2
92600 Pulkkila
p. 044 759 1572 tai
p. 044 759 1719

avoinna ma - to klo 11:30 - 13:00



4. ASUMINEN

4.1. Vuokra-asuminen

Asunto-osakeyhtiö Ukonojankartano
Pyhännän vanhustentaloyhdistys ry
isännöitsijä Arttu Kamula
Manuntie 2
92930 Pyhäntä
p. 040 1912 209

Kunnan vuokra-asunnot
isännöitsijä, rakennustarkastaja Timo Aitto-oja
Manuntie 2
92930 Pyhäntä
p. 040 1912 203



Hyötyjätteiden kierrätys ja muu jätehuolto

Hyötyjätteiden kierrätyksestä ja jättepisteistä voi kysyä isännöitsijältä.
Pyhännän kunnan alueella jätehuollon hoitaa Vestia oy, www.vestia.fi.
Jätteiden lajittelusta saa oppaita Vestia oy:ltä.



4.2. Palveluasuminen ja laitoshoido

Palveluasuminen on tarkoitettu vanhuksille, jotka eivät enää tule kotihoidon ja tukipalvelujen turvin toimeen kotona. Palveluasuminen on kodinomaista asumista ja asukkaan toimintakykyä ylläpitävää palvelua. Palveluasumisen peruspalveluita ovat ateria-, hygieni- ja siivouspalvelut sekä avunsaantimahdollisuus kaikkina vuorokauden aikoina. Asukkaat maksavat asunnostaan vuokraa. Lisäksi palveluasumiseen kuuluu palveluista perittävät ateriamaksu, vaatehuolto- ja siivousmaksu sekä hoitomaksu.

Laitoshoidtoa järjestetään palvelukeskuksen laitoshoitoyksikössä.

Lisätietoja palveluasumiseen saa vanhus- ja vammaistyönjohtajalta, p. 040 1912 261.

Palvelukeskus Nestori
Vakkatie 3 A, 92930 Pyhäntä
p. toimisto 040 1912 260, johtaja 040 1912 261,
keittiö 040 1912 262,
Nestori-osasto 040 1912 263 ja Helmi-osasto 040 1912 264



5. EDUNVALVONTA

Holhousviranomainen (maistraatti) tai tuomioistuin (käräjäoikeus) voi määrätä edunvalvojan valvomaan niiden henkilöiden etua ja oikeutta, jotka eivät vajaavaltaisuuden, sairauden, poissaolon tai muun syyn vuoksi itse kykene pitämään huolta taloudellisista asioistaan. Edunvalvoja määrätään useimmiten huolehtimaan päämiehensä omaisuudesta ja taloudellisista asioista. Edunvalvojan tehtävä voidaan myös rajoittaa koskemaan määrättyä oikeustointia, asiaa tai omaisuutta.

Oulun oikeusaputoimisto
Yleinen edunvalvonta, Piippola
Keskustie 9, 92620 Piippola
p. 044 511 8206
oulu.edunvalvonta@oikeus.fi

Edunvalvontaan liittyvissä kysymyksissä voit ottaa yhteyttä myös sosiaalitoimistoon.
Yhteystiedot: p. 040 1912 250 tai p. 040 1912 251

6. HYVINVOINTIA JA TERVEYTTÄ EDISTÄVÄT KOTIKÄYNNIT

Hyvinvointia ja terveyttä edistäviä kotikäyntejä tarjotaan 75 vuotta täyttäneille henkilöille, jotka eivät ole kotihoidon asiakkaina. Käyntien tarkoituksena on arvioida ja tukea henkilön itsenäistä suoriutumista omassa kodissa, tiedottaa palveluista, selvittää hyvinvointia ja terveyttä vaarantavia riskitekijöitä sekä kodin ja lähiympäristön turvallisuutta. Samalla voidaan ennakoida yksilöllisten palveluiden tarvetta. Kotisairaanhoidtaja ottaa yhteyttä 75 v. täyttävään henkilöön ja sopii haastatteluaajasta. Aiheesta tiedotetaan Pyhännän kunnan kuntatiedotteessa vuosittain.

7. HÄTÄ- JA PÄIVYSTYSNUMEROT

Yleinen hätänumero	112 (ambulanssi, palolaitos, poliisi)
Myrkytystietokeskus	09 471 977
Sosiaalipäivystys	112 (virka-ajan ulkopuolella) virka-aikana yhteys sosiaalitoimeen: 040 1912 251



8. KANSANELÄKELAITOS



Suomessa on kaksi toisiaan täydentävää lakisääteistä eläkejärjestelmää:
kansaneläkejärjestelmä
työeläkejärjestelmä

Kansaneläke turvaa perustoimeentulon, jos et saa lainkaan työeläkettä tai se jää pieneksi. Kansaneläkkeen myöntää ja maksaa Kela.

Kelan hoitamaan eläketurvaan kuuluvat kansaneläkkeen lisäksi eläkkeensaajan asumistuki, eläkettä saavan hoitotuki, lapsikorotus ja rintamalisät. Niitä voit hakea, vaikka et saisikaan kansaneläkettä. Kansaneläkelain perusteella maksetaan myös perhe-eläkkeitä leskelle ja lapselle.

Kansaneläkelaitos
Pulkkilan toimisto
Pulkkilantie 15
92600 Pulkkila
avoinna ma - pe 10:00-12:00 ja 13:00-15:00
Faksi: 020 635 7962



Asioidessasi Kelan toimistossa ota mukaasi henkilöllisyystodistus kuten ajokortti, kuvallinen Kela-kortti tai passi. Jos hoidat toisen henkilön asiaa, niin tarvitset henkilöllisyystodistuksen lisäksi yksilöidyn valtakirjan tältä henkilöltä.

Hakemukset ja liitteet voi jättää toimiston postilaatikkoon. Laatikko tyhjennetään klo 10:00.

Palvelunumerot arkisin klo 8:00 - 18:00:

- Asevelvollisen tuet 020 692 200
- Asumisen tuet 020 692 201
- **Eläkeasiat: kansaneläke, työeläke, eläkkeensaajan asumistuki .. 020 692 202**
- **Kela-kortti ja EU-sairaanhoitokortti..... 020 692 203**
- **Sairastaminen: sairaanhoitokorvaukset, lääkekorvaukset, sairauspäiväraha ja erityishoitoraha 020 692 204**
- **Kuntoutus..... 020 692 205**
- Lapsiperheiden tuet 020 692 206
- **Maasta- tai maahanmuutto 020 692 207**
- **Omaisien kuoltua: leskeneläke, lapseneläke, perhe-eläke 020 692 208**
- Opiskelijan tuet 020 692 209
- Työttömyysajan tuet 020 692 210
- **Vammaistuet, eläkettä saavan hoitotuki, keliakiakorvaus..... 020 692 211**

9. KIRJASTO

Pyhännän pääkirjasto

Manuntie 4

92930 Pyhäntä

p. 040 1912 237

avoinna:

ma 13:00 – 19:00

ti 9:00 – 15:00

ke 12:00 – 15:00

to 13:00 – 19:00

pe 12:00 – 15:00



Tavastkengän lainausasema

Tavastkengäntie 33

92910 Tavastkenkä

avoinna:

to 17:00 - 19:30



10. KOTIHOIDON TUKIPALVELUT

Kotihoitoa toteutetaan kotipalvelun ja kotisairaanhoidon yhteistyönä. Kotihoidon toiminta-ajatuksena on yhdessä asiakkaan, omaisten ja yhteistyötahojen kanssa tukea palvelusajan kotona selviytymistä mahdollisimman pitkään. Kotihoidon tehtävänä on asiakkaan toimintakyvyn alentuessa tilapäisesti tai pysyvästi vanhuuden, sairauden, vammaisuuden tai muun syyn vuoksi selvittää kotihoidon mahdollisuudet tukea asiakkaan omatoimista arkielämistä.

Palvelut koostuvat erilaisista tukipalveluista, mm. ateriapalvelusta, turvapalvelusta, lääkeshoidon toteutumisesta, sauna- ja kylvetyspalvelusta ja kuljetuspalveluista.

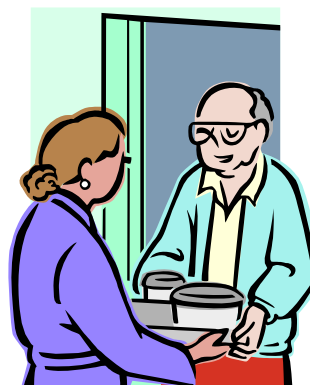
Tukipalveluja haetaan erillisillä hakemuksilla, joita saa Palvelukeskus Nestorista ja sosiaali-toimistosta.

Hakemukset ja lisätietoa vanhus- ja vammaistyönjohtaja, p. 040 1912 261

Perusturvalautakunta vahvistaa vuosittain tukipalvelumaksut. Löydät voimassa olevat tiedot kunnan internet-sivuilta tai voit tiedustella niistä vanhus- ja vammaistyönjohtajalta, puhelin 040 1912 261

10.1. Ateriapalvelu

Asiakkaalle kotiin kuljetettava lämmin ateria tai ruokailumahdollisuus palvelukeskuksessa



10.2. Kuljetuspalvelu

Sosiaalihuoltolain mukaista kuljetuspalvelua myönnetään välttämättömään asiointiin turvaamaan asiakkaan itsenäistä kotona selviytymistä.



10.3. Kylvetyspalvelu

Asiakkaat saavat kotona selviytymisen tukemiseen ja sosiaalisen kanssakäymisen edistämiseen liittyviä palveluja palvelukeskuksessa. Palvelupäivä sisältää ruokailun, kylvetyspalvelun ja kuljetuksen. Kotihoito toteuttaa myös asiakkaan kotona tapahtuvaa kylvetyspalvelua.

10.4. Turvapalvelu

Hälytysjärjestelmä, jonka avulla asiakas saa apua mihin vuorokauden aikaan tahansa. Hälytykset ohjautuvat kotihoitoon ja palvelukeskukseen. Hälytysjärjestelmään kuuluu asiakkaan kotiin asennettava turvapuhelin hälytysrannekkeella ja tarvittaessa ovihälytin.

10.5. Päiväkeskus

Päiväkeskustoimintaa järjestetään palvelukeskus Nestorin tiloissa kerran viikossa (Vakkerho) ja Tavastkengällä koulun tiloissa kaksi kertaa kuukaudessa (Ruska-ryhmä). Tavoitteena on tukea asiakkaiden kotona asumista ja omaishoitajien jaksamista. Toiminta on tarkoitettu kotona asuville ikäihmisille, joilla on muistisairauksia.

KOTIHOIDON YHTEYSTIEDOT

Vanhus- ja vammaistyönjohtaja	040 1912 261
Kotihoidon tiimi I	040 1912 265
Kotihoidon tiimi II	040 1912 266
Kotihoidon tiimi III	040 1912 267
Päiväkeskus	040 1912 268

KOTISAIRAANHOITO

puhelin 044 7591 813

11. LIIKUNTA JA VAPAA-AIKA



Koulun liikuntasali
osoite: Koulutie 8

Varaukset vapaa-aikatoimistolta, puh. 040 1912 238

Kuntosali

osoite: Manuntie 4

Varaukset vapaa-aikatoimistolta, puh. 040 1912 238

Urheilu- ja pallokentät

Kirkonkylä, osoite: Koulutie 8

Tavastkenkä, osoite:

Jääkiekkokaukalot

Kirkonkylä, osoite: Seurantie

Tavastkenkä, osoite: Tavastkengäntie

Tenniskenttä

Kirkonkylä, osoite: Seurantie

Valaistut ladut / pururadat

Kirkonkylä: Museonlatu 0,8 km, Ukonoja 2,5 km, koulukeskus 0,8 km

Lamujoki: Kivijärvenkangas 2-5 km, Tavastkenkä 2 km

Tavastkenkä: 2 km

Ahvenjärven metsänoppimispolku

8 km



12. MIELENTERVEYS- JA PÄIHDEPALVELUT

Mielenterveysneuvola tarjoaa monimuotoisia mielenterveyspalveluja nuorille, työikäisille ja ikääntyville. Palvelumuotoja ovat mm. ennaltaehkäisevä-, kuntouttava- ja korjaava hoito-työ, psykologinen arviointi ja tutkimus sekä jälkipuintitoiminta.

A-klinikkaan voit ottaa yhteyttä kun sinä itse tai läheisesi tarvitset tietoa tai tukea alkoholiin, huumeisiin, lääkkeisiin tai pelihimoon liittyvissä asioissa. Hoitomuotoina ovat mm. keskustelut, kotikäynnit, avokatkaisu, päihdeseurannat ja päihdeseulat. Hoitoonohjaus on tarvittaessa laitoshoitopaikkoihin. Toiminta on luottamuksellista ja maksutonta.

Haapaveden A-klinikka

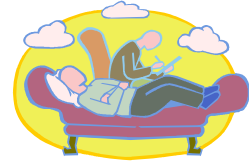
Vanhatie 60

86600 Haapavesi

Päihdetyöntekijä, p. 044 7591 380



Pulkkilan mielenterveysneuvola
Pulkkilan terveyskeskus, os. Savonjantie 2, 92600 Pulkkila



Psykologi p. 044 7591 700
Psykiatrinen sairaanhoitaja
Psykiatrinen sairaanhoitaja

ma-pe klo 8:00 - 9.00
p. 044 7591 702
p. 044 7591 709

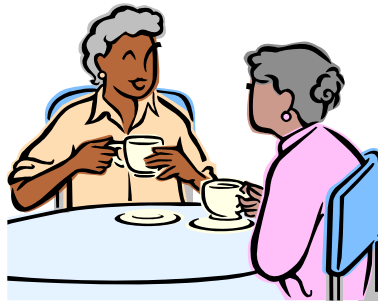
ma-pe klo 8:00 - 9:00
ma-pe klo 8:00 - 9:00

13. OMAISHOIDON TUKI



Omaishoidon tuella pyritään turvaamaan vanhuksen, vammaisen tai pitkäaikaissairaana hoidon kotona. Tuki on perusturvalautakunnan määrittelemien omaishoidon tuen myöntämiskriteerien mukaisesti myönnettävä harkinnanvarainen etuus. Omaishoidon tuki koostuu kolmesta osasta, joita ovat: omaishoitajalle maksettava hoitopalkkio, hoidettavalle annettava tarvittavat palvelut ja omaishoitajille järjestettävä tuki.

Lisätietoja:
Vanhus- ja vammaistyönjohtaja
Palvelukeskus Nestori
Vakkatie 3 A
92930 Pyhäntä
p. 040 1912 261



14. OPIKSELU

Jokihelmen opisto
Haapaveden toimisto
Lallunniementie 2, 86600 Haapavesi
p. 044 7591 246
kurssi-ilmoittautumiset 044 7591 999, laskutus 044 7591 303



JOKIHELMEN OPISTO

Haapavesi Kärsämäki Merijärvi Oulainen Pyhäntä Siikalatva

Opistosihtööri, p. 044 7591 246
Vapaan sivistystyön opetus, avoin yliopisto-opetus, matkalaskut, opiskelijatodistukset

Pyhäntä
Kansalaisopiston osastonjohtaja, p. 044 7591 284

15. SEURAKUNTATOIMINTA

15.1. Suomen evankelis-luterilainen kirkko

Siikalatvan seurakunta

siikalatva@evl.fi

etunimi.sukunimi@evl.fi

kirkkoherra lääninrovasti Erkki Piri

kirkkoherranvirasto: Pappilankuja 6, 92620 Piippola, p. 0207 109 860

- avoinna ma, ke, to, pe klo 9:00 – 13:00

Kestilän kappeliseurakunta

kappalainen Reijo Tuomola..... p. 0207 109 866

diakonissa Eeva-Liisa Kekkonen p. 0207 109 733

nuorisotyönohjaaja Sirkku Palola..... p. 0207 109 877

seurakuntamestari Johannes Holma p. 0207 109 868

seurakuntatoimisto: Keskustie 4, 92700 Kestilä, p. 0207 109 865

- avoinna ma, pe klo 9:00 – 12:00



Piippolan kappeliseurakunta

kirkkoherra, lääninrovasti Erkki Piri p. 0207 109 861

kanttori Unto Määttä p. 0207 109 862

vs. diakonissa Rauni Tuomaala p. 0207 109 856

lapsityöntekijä Marketta Taipaleenmäki p. 0207 109 864

seurakuntamestari Heikki Rosenberg, p. 0207 109 863

kirkkoherranvirasto: Pappilankuja 6, 92620 Piippola, p. 0207 109 860

- avoinna ma, ke, to, pe klo 9:00 – 13:00



Pulkkilan kappeliseurakunta

kappalainen Merja Jyrkkä p. 0207 109 731

diakonissa Kirsti Hakkarainen..... p. 0207 109 853

seurakuntamestari Risto Rainevaara..... p. 0207 109 855

lapsityöntekijä Marketta Taipaleenmäki p. 0207 109 864

seurakuntatoimisto: Pulkkilantie 11, 92600 Pulkkila, p. 0207 109 850

- avoinna ma, pe klo 9:00 – 12:00



Pyhännän kappeliseurakunta

kappalainen Perttu Kyllönen p. 0207 109 871

kanttori Veijo Kinnunen p. 0207 109 873

vs. diakonissa Rauni Tuomaala p. 0207 109 856

srk-mestari Heikki Niilekselä p. 0207 109 875

nuorisotyönohjaaja Sirkku Palola..... p. 0207 109 877

emäntä Eija Niilekselä p. 0207 109 878

seurakuntatoimisto: Kirkkotie 4, 92930 Pyhäntä, p. 0207 109 870

- avoinna ma, pe klo 9:00 – 12:00



Rantsilan kappeliseurakunta

kappalainen Merja Jyrkkä p. 0207 109 731

kanttori Arja Leinonen..... p. 0207 109 732

diakonissa Eeva-Liisa Kekkonen p. 0207 109 733

lapsityöntekijä Tanja Helenius p. 0207 109 734

seurakuntamestari Mauno Kallio p. 0207 109 735

seurakuntatoimisto: Rantsilanraitti 10, 92500 Rantsila, p. 0207 109 730

- avoinna ma, pe klo 9:00 – 12:00



Tiedotteet ja tapahtumat internet-sivuilla:

Suomen evankelis-luterilainen kirkko, evl.fi, sivun oikeassa yläreunassa linkki Yhteystiedot, avautuvalta sivulta löytyy linkkejä seurakuntien ja kappeliseurakuntien sivustoille

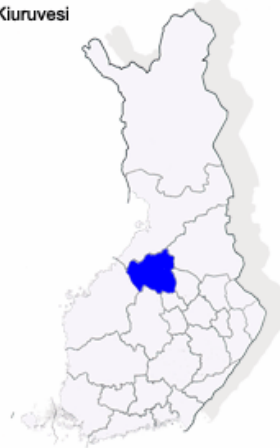
15.2. Suomen Ortodoksinen kirkko /

Kiuruveden Ortodoksinen seurakunta

Kirkkoherra: Rovasti Antero Petsalo
osoite: Luhtapolku 3, 74700 Kiuruvesi
gsm: 050 5721 026
sähköposti: antero.petsalo(at)ort.fi

Kanslia avoinna ke klo 11-13
osoite: Niemistenkatu 6, 74700 Kiuruvesi
puh. ja faksi: (017) 752 278
sähköposti: kiuruvesi(at)ort.fi

Kiuruvesi



Virkatodistukset ja sukuselvitykset tilataan suoraan Ortodoksinen kirkon keskusrekisteristä lomakkeella tai ma-pe klo 9-15 puh. 020 6100 203
sähköposti: keskusrekisteri(at)ort.fi

Tiedotteet ja tapahtumat internet-sivuilla:

Suomen Ortodoksinen kirkko, www.ort.fi, sivun oikeassa yläreunassa linkki Seurakunnat, avautuvasta seurakuntaluettelosta linkki Kiuruvesi

15.3. Suomen Helluntaikirkko /

Haapaveden Helluntaiseurakunta

Haapaveden Helluntaiseurakunnan toiminta-alueeseen kuuluvat Haapaveden kaupungin lisäksi Kärsämäen, Siikalatvan ja Pyhännän kunnat.

Yhteystiedot:
osoite: Oravatie 1, Haapavesi
postiosoite: PL 23, 86601 Haapavesi
puh. 0400 285 707, Toivo Mäki
sähköposti: posti(at)haapavedenhelluntaiseurakunta.net



Tiedotteet ja tapahtumat internet-sivuilla:

Suomen Helluntaikirkko, www.suomenhelluntaikirkko.fi, sivun oikeassa yläreunassa linkki Seurakunnat, avautuvasta seurakuntaluettelosta linkki Haapaveden Helluntaiseurakunta

16. SIIVOUSPALVELUT

Pyhännän 4H-yhdistys ry p. 050 523 7572

Tiimi-Palvelut T:mi p. 040 716 5738
Kauppilantie 56
86710 Kärsämäki

T:mi Vanhusten hoiva- ja kotiapu Tissari
Perushoitaja Ulla-Maija Tissari
Einontie 3, 92930 Pyhäntä p.



17. SOSIAALITYÖ

Ikäihmiset voivat ottaa yhteyttä sosiaalitoimistoon halutessaan tietoa sosiaaliturvasta tai tarvitessaan ohjausta tai neuvontaa sosiaalipalveluista.

Pyhännän sosiaalitoimisto
Manuntie 2
92930 Pyhäntä
p. 040 1912 250
Sosiaalijohtaja, p. 040 1912 251



18. TERVEYSPALVELUT

Päivystysvastaanotto

p. 08 452 700 ma-to klo 8:00 – 16:00,
pe klo 8:00 - 15:30 ja arkipyhää edeltävä päivä

p. 08 452 710 **hammashoito**, ma-to klo 8:00 – 15:30
pe klo 8:00 – 13:30 ja arkipyhää edeltävä päivä

p. 08 315 2655 yö-, ilta-, arkipyhä- ja viikonloppupäivystys OYS:ssa
ma-to klo 16:00 – 8:00 ja pe klo 15:30 – ma klo 8:00
potilastiedustelut numerosta 08 315 2688

p. 040 703 6426 **hammashoito**, päivystys viikonloppuisin ja arkipyhinä
klo 10:00 – 12:00 Tuirantorin hammashoitola, Jatkotie 2, Oulu



Sosiaali- ja terveystoimi Helmi

Pyhännän terveysasema

Antintie 8

92930 Pyhäntä

08 812 3261 kiireetön ajanvaraus ja laboratoriovastaukset

Pulkkilan terveyskeskus

Savonjantie 2

92600 Pulkkila

044 7591 722 kiireetön ajanvaraus ja laboratoriovastaukset

Röntgen

Röntgenin pääsee ajanvarauksella.

p. 044 759 1712

p. 044 759 1722

Vuodeosasto

Osastonhoitaja, p. 044 759 1651

Hoitajat ja osastosihteeri, p. 08 811 8112



19. JÄRJESTÖTOIMINTA

19.1. Vanhus- ja vammaisneuvosto

Pyhännällä toimii kunnanhallituksen alainen vanhus- ja vammaisneuvosto, jonka tehtävänä ja tarkoituksena on:

- edistää Pyhännän kunnan ja eri vanhus- ja vammaisjärjestöjen välistä yhteistoimintaa sekä edesauttaa vanhusten, vammaisten ja muiden erityisryhmien osallistumista ja vaikuttaa kunnan päätöksentekoon
- tehdä esityksiä ja aloitteita sekä antaa lausuntoja kunnan viranomaisille ikäihmisiä ja vammaisia koskevissa kysymyksissä
- pyrkiä vaikuttamaan myös ympäristön suunnitteluun ja toteutukseen siten, että julkiset tilat soveltuvat myös ikäihmisten, vammaisten ja sairaiden tarpeisiin
- pyrkiä myös edistämään vanhusten ja vammaisten selviytymistä arkielämässä sekä kulttuuri- ja vapaa-ajan toiminnoissa

Vanhus- ja vammaisneuvoston jäsenet:

puheenjohtaja Maria Leena Kemppainen	044 3126 135
jäsen Eila Saaranen	040 5240 271
jäsen Irja Kiiskinen	050 4641 676
kunnan edustaja, perusturvalautakunnan jäsen Raimo Hoikka	044 4296 461
sihteeri, kunnan edustaja, vanhus- ja vammaistyönjohtaja Mervi Karttunen	040 1912 261

Pyhännän kunnassa toimii useita eri järjestöjä, jotka järjestävät ikäihmisille erilaisia tapahtumia ja retkiä.

Seuraa ilmoittelua kuntatiedotteissa !