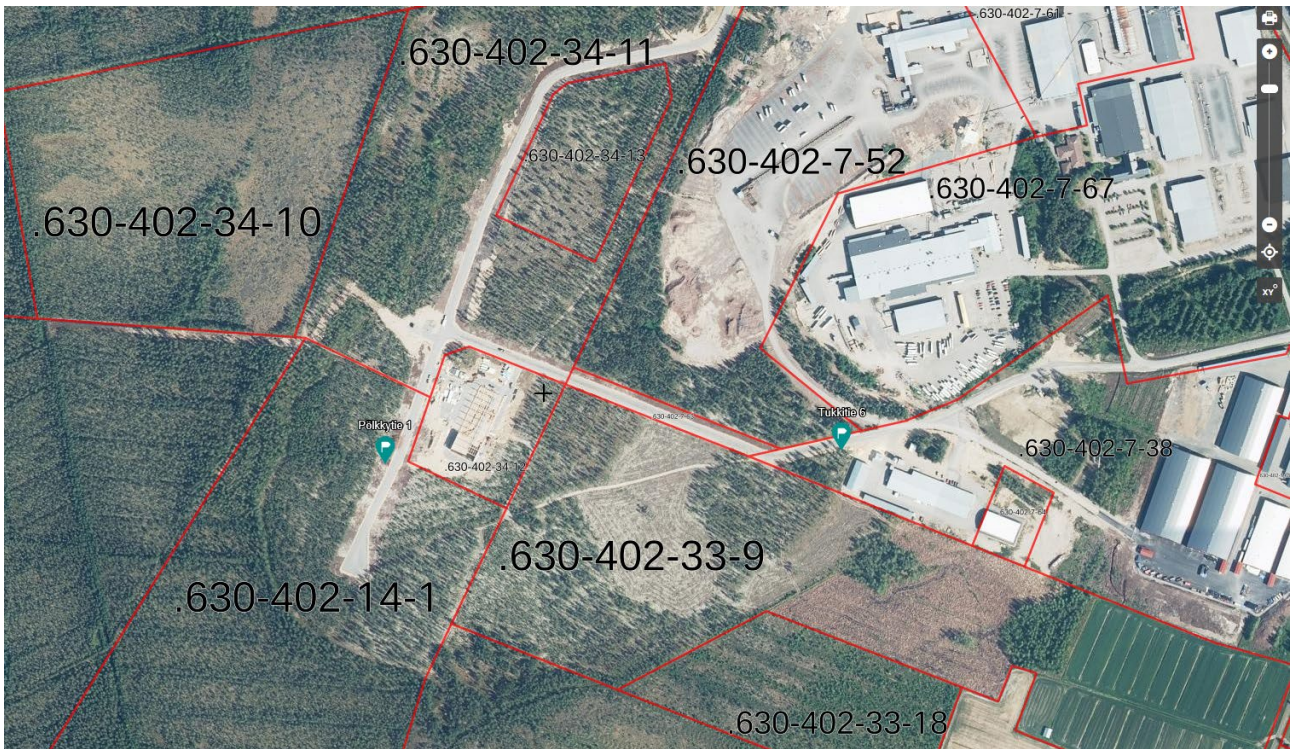


Latvaenergia Oy

## RAJANAAPURIKIINTEISTÖT JA MUUT KIINTEISTÖT 500 M SÄTEELLÄ LAITOSKOHTEESTA.

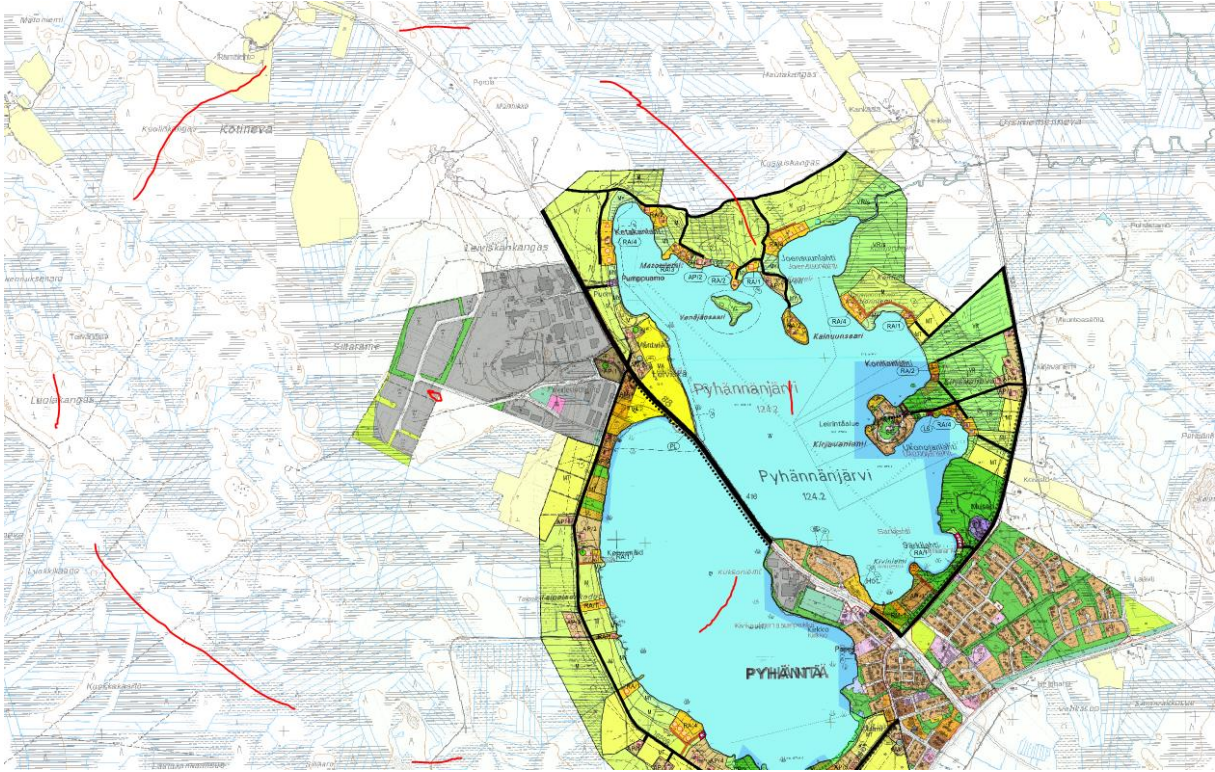
KIINTEISTÖN .630-402-34-12 RAJAKIINTEISTÖT			
Kiinteistö	Kiinteistötunnus	Omistaja	Toiminta
Leiviskä	.630-402-33-9	Seppä Anu ja Tuure; Lasinmäki 9 02930 ESPOO	Ei toiminta
Männikkö	.630-402-14-1	Pyhännän kunta; Manuntie 2 92930 Pyhäntä	Ei toiminta
Siitakangas	.630-402-34-11	Pyhännän kunta; Manuntie 2 92930 Pyhäntä	Ei toimintaa
Ristikko	.630-402-7-52	Pyhännän rakennustuote; Leiviskäntie 2, 92930 Pyhäntä	Rakennusteollisuus, talopaketit.
Ei nimeä	.630-402-7-63	Pyhännän kunta; Manuntie 2 92930 Pyhäntä	Tie
MUUT ALUEEN KIINTEISTÖT 500 m säteellä			
Kiinteistö	Kiinteistötunnus	Omistaja	Toiminta
Puutop	.630-402-7-64	Kiinteistöosakeyhtiö Pyhännän teollisuushallit; Manuntie 2, 92930 PYHÄNTÄ	Puutop Oy; ovenkarmien valmistus.
Terminaali	.630-402-34-13	Latvaenergia Oy	Terminaalitoimintoja
Talotehdas	.630-402-7-67	Jukka-Talo Oy; Leiviskäntie 2, 92930 Pyhäntä	Talojen valmistus.
Koivumäki	.630-402-34-10	Pitkäkoski Kerttu ja Antti perikunta; ei saatavilla yht. tietoja	Ei toimintaa
Mäntylä	.630-402-7-50	Timo Autiola; Ouluntie 29 B Pyhäntä	Ei toimintaa
Takalo	.630-402-24-0	Siikalatvan Bioenergia Oy; Lammintie 1, 92920 Ahokylä	Ei toimintaa
Leiviskäkangas	.630-402-7-38	Pyhännän kunta; Manuntie 2 92930 Pyhäntä	Puutop Oy; ovenkarmien valmistus.



Kuva 1. Naapurikiinteistöt (Kuva: Kansalaisen karttapaikka).

### Liite 3 Selvitys tuotantolaitoksen ympärivästä alueesta Latvaenergia

### Oy/Feelia Oy, Pyhäntä: nestekaasulaitoksen lupahakemus



Laitosta ympärivällä 2000 m vyöhykkeellä ei ole laitoksen toiminnan kannalta erityisesti huomioitavia kohteita.

Leiviskänkankaan teollisuusalueella on pääosin puutavaran valmistuksen ja jatkojalostuksen sekä elintarviketeollisuuden yrityksiä.

Perustettava kohde sijaitsee pohjavesialueella, jonka vedenottamo sijaitsee n. 600 m kohteesta itään.



*Kuva 1. Feelian Oy:n kiinteistöllä sijaitseva siirrettävä 1,4 MW:n höyryntuotantokontti ulkoa päin. Höyryntuotantokontti siirretään uuden 3 MW:n höyryntuotantokontin viereen uudelle paikalle.*



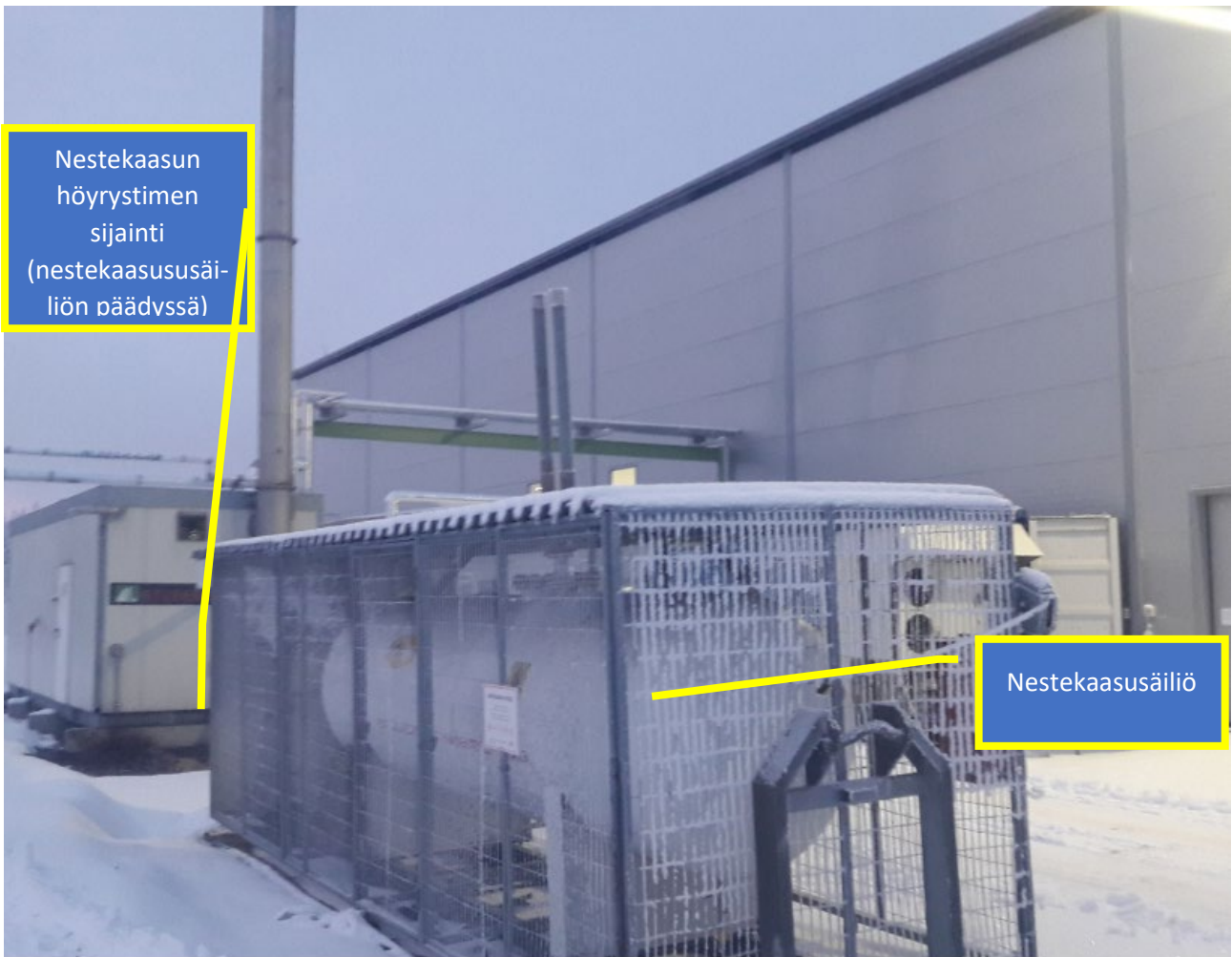
Kuva 2. 1,4 MW:n siirrettävän höyrykattilakontin poltin ja höyrytuotantokattila.



*Kuva 3. Feelia Oy:n kiinteistöllä olevan höyrykontin yhteyteen sijoittuva varavoimalähde (käytössä mahdollisen sähkökatkon aikana).*



Kuva 4. Käytöstä poistettava 10 m<sup>3</sup> nestekaasusäiliö.





*Kuva 5. Käytöstä poistettavan nestekaasusäiliön yhteydessä oleva nestekaasun höyrystyksikkö (nestekaasun höyrystys ja paineenalennin).*









*Kuva 1. Uuden 3 MW:n, siirrettävän 1,4 MW:n höyryntuotantolaitoksen ja nestekaasusäiliön sijainti (sijoittuu paikalle, missä on vielä puustoa) sekä näkymä laitosalueelta itään.*



*Kuva 2. Näkymä höyryntuotantolaitokselta pohjoiseen päin.*



*Kuva 1. Näkymä laitosalueelta länteen.*



*Kuva 2. Näkymä Feelia Oy:n kiinteistöltä etelään.*





**LIITE 8. Nestekaasun höyrystin**

Latvaenergia Oy:n Ympäristölupahakemus.

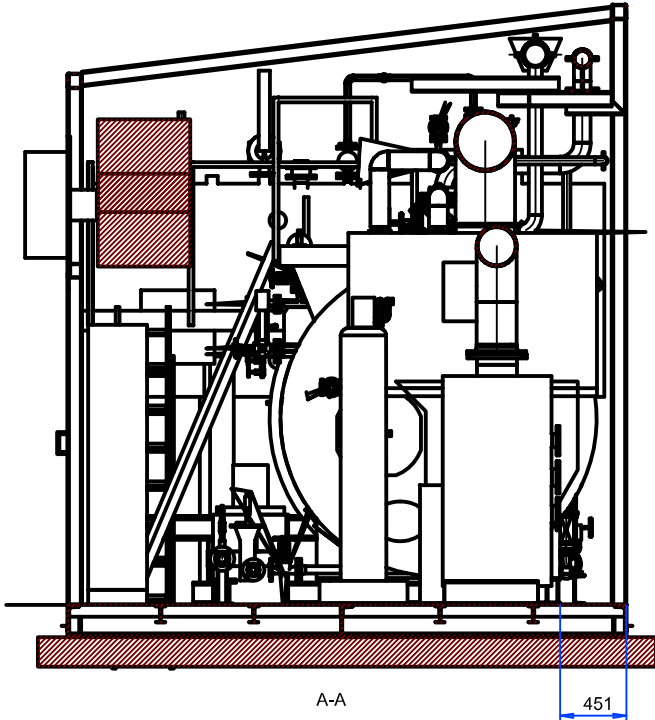
*Kuva 1. Nestekaasun höyrystinyksikkö. Kuvan mukainen ratkaisu voi pieniltä yksityiskohdiltaan poiketa Latvaenergia Oy:n höyrystimestä. Kuvassa näkyy laitekomponentit. Kuva: KosanGas.*



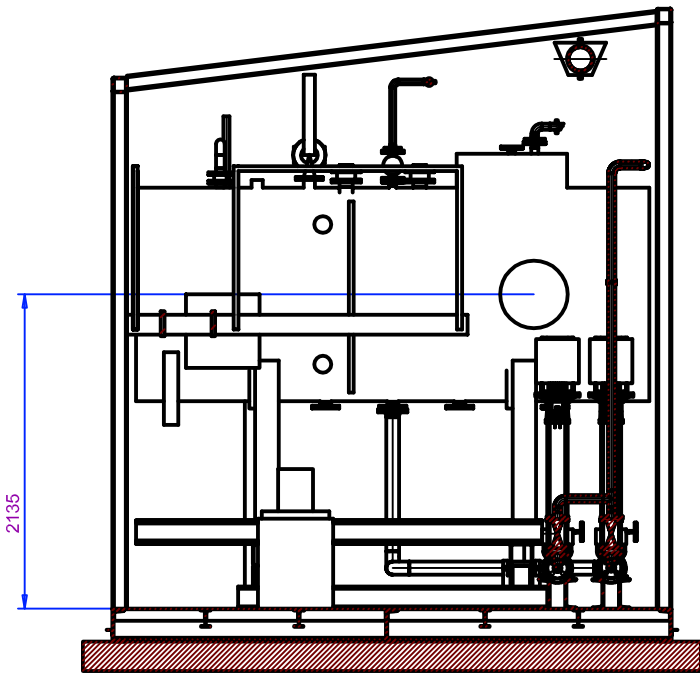
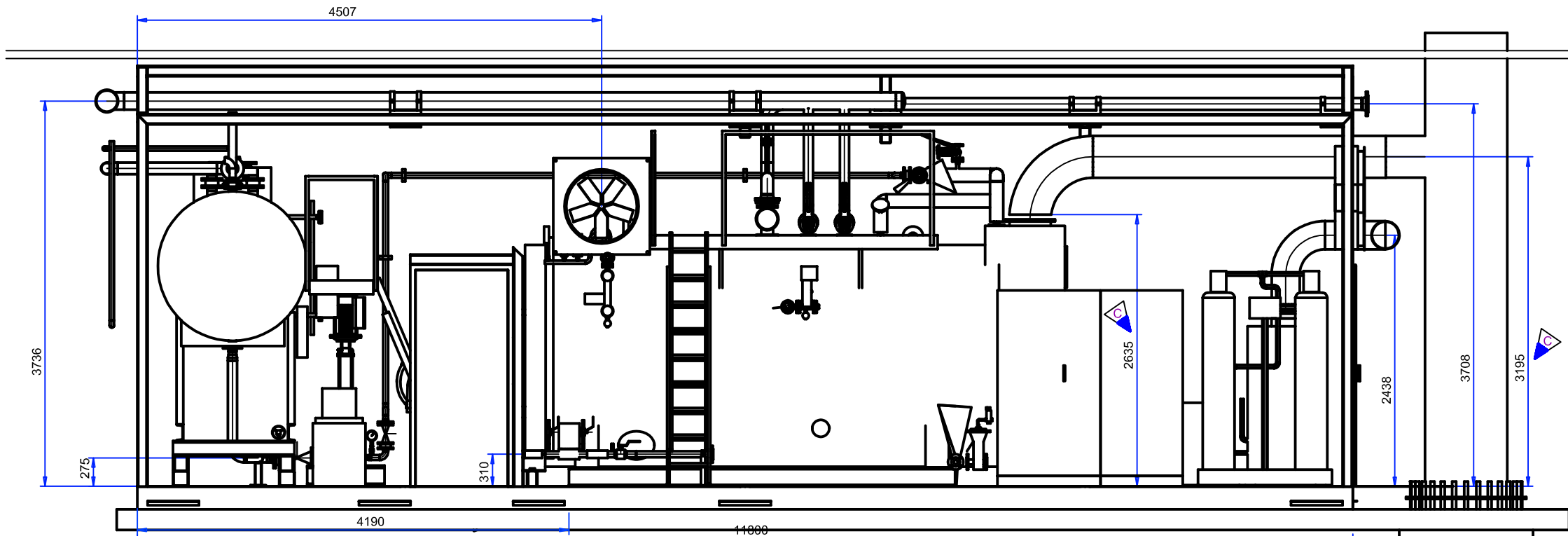
*Kuva 2. Höyrystinyksikön kytkeytyminen höyryntuotantokonttiin. Kuvan mukainen ratkaisu voi pieniltä yksityiskohdiltaan poiketa Latvaenergia Oy:n höyrystimestä. Kuva: KosanGas.*



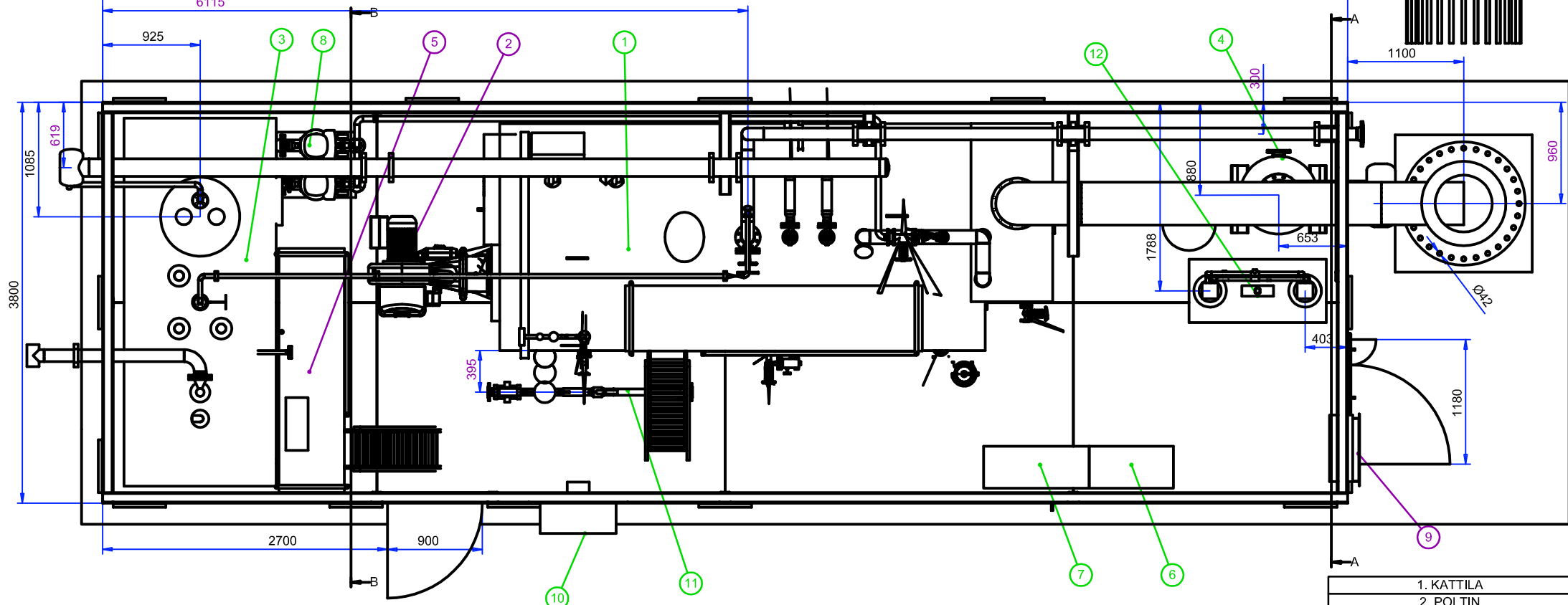
Tämä asiakirja ja sen sisältämä tieto on Höyrytys Oy:n omaisuutta. Asiakkas, sen tilittäjä tai tietojen, ei saa ilman meidän kirjallista lupamme jäljentää tai näytellä kohteelle osapuolelle, eikä muutenkaan käyttää meidän vahingoittavalla tavalla. Höyrytys Oy on vastuussa tästä asiakirjasta.



A-A



B-B



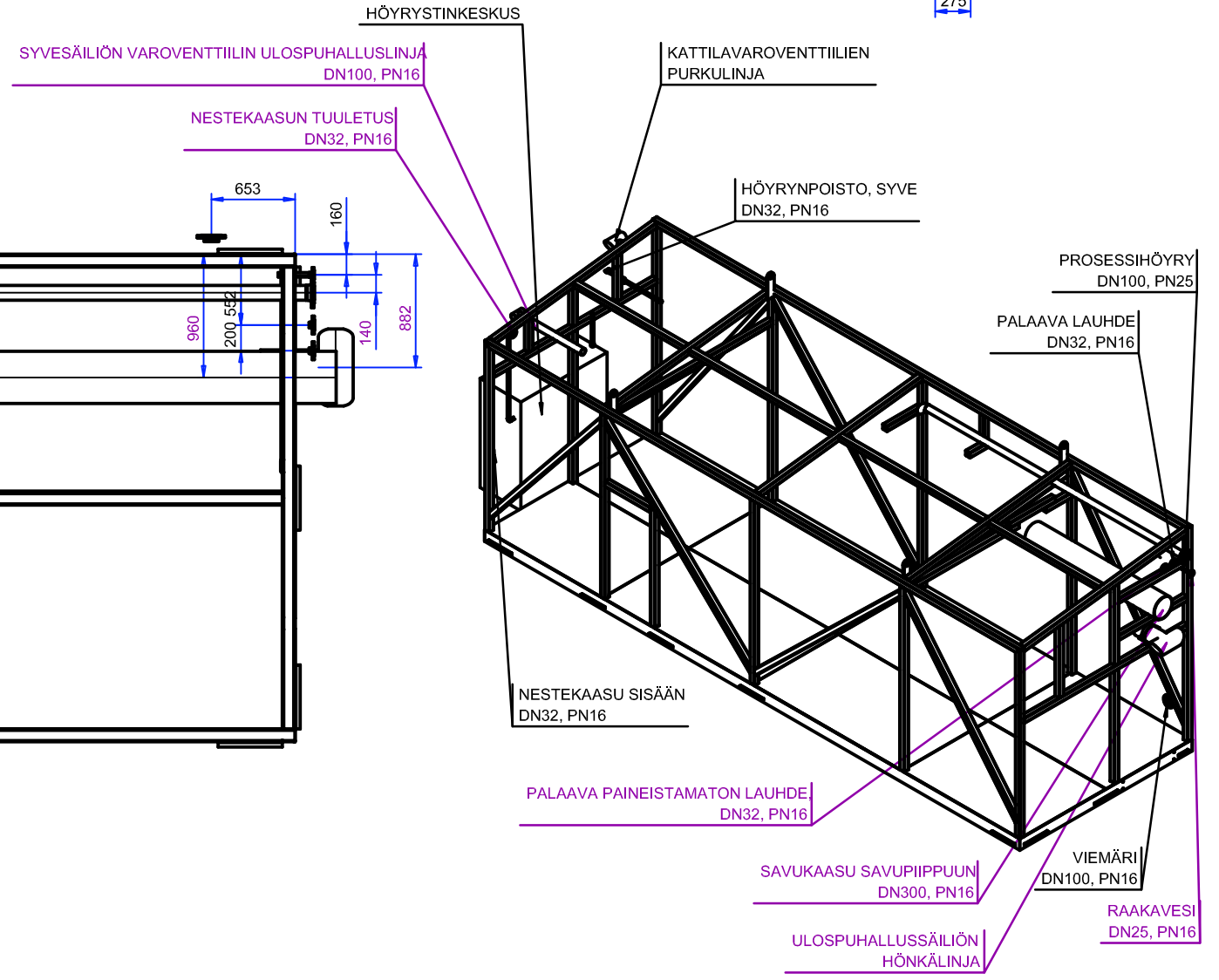
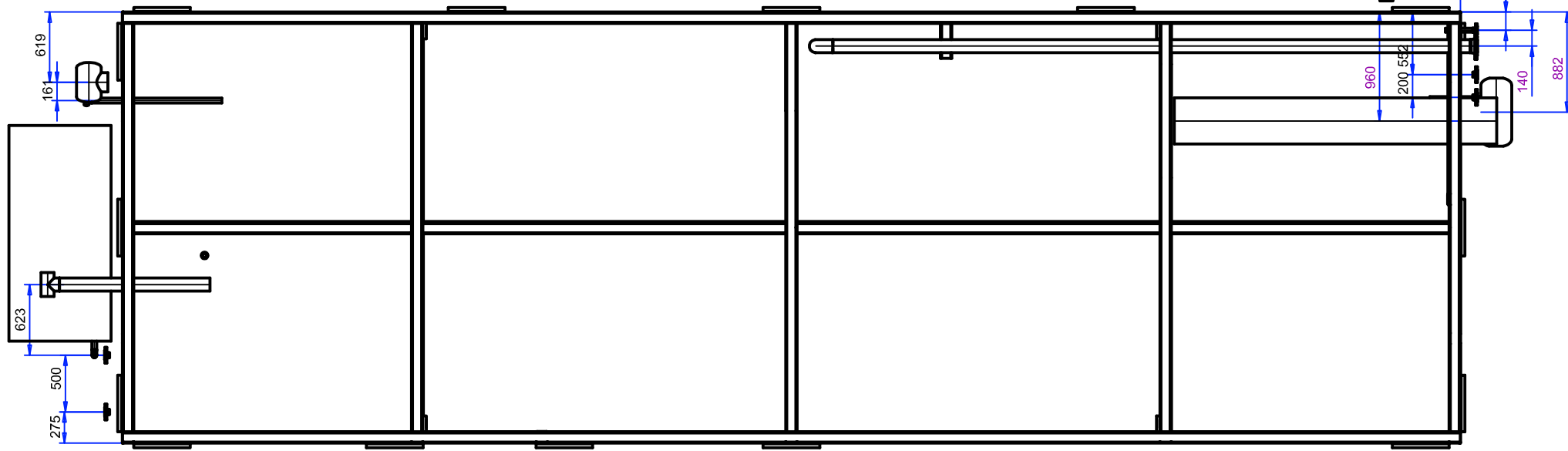
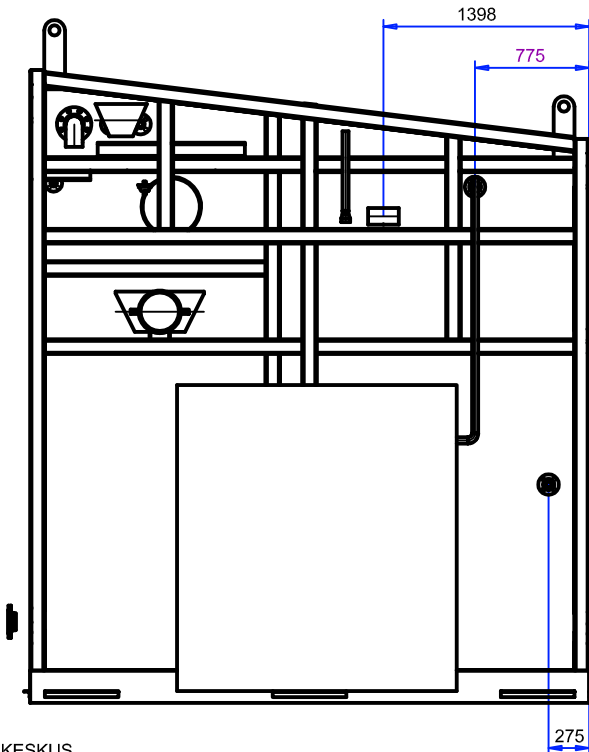
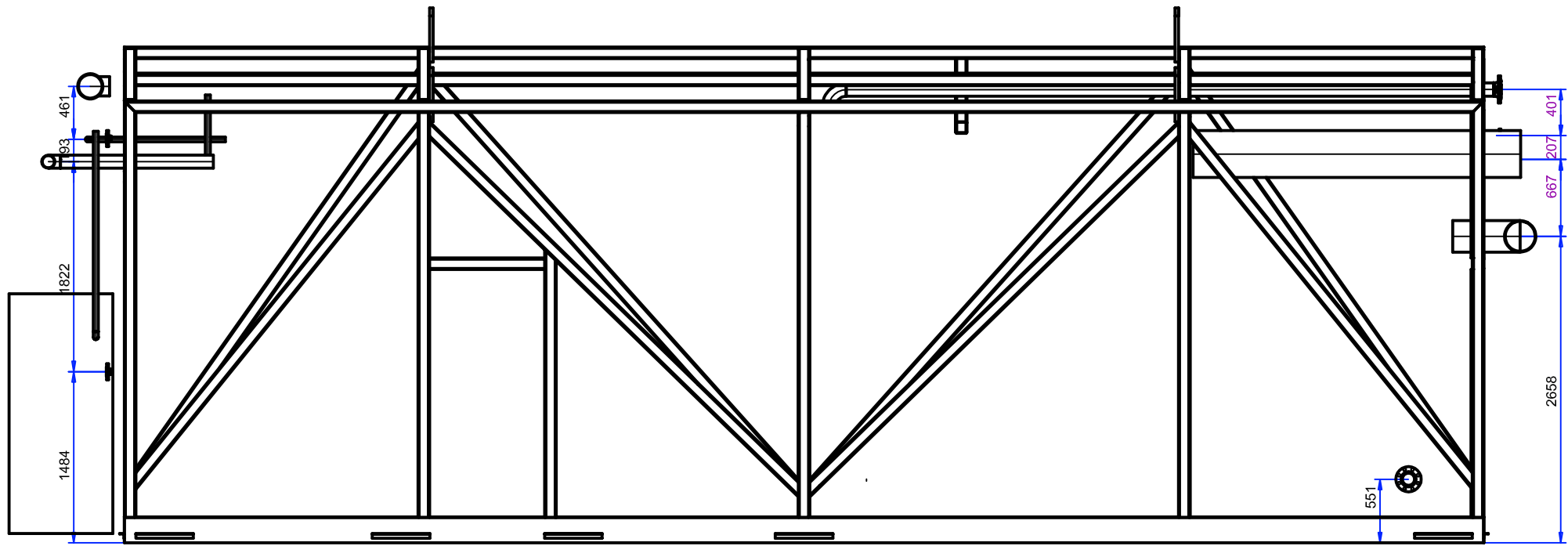
- |                                 |
|---------------------------------|
| 1. KATTILA                      |
| 2. POLTIN                       |
| 3. SYÖTTÖVESISÄILIÖ             |
| 4. UPS-SÄILIÖ                   |
| 5. KEMIKAALISÄILIÖ              |
| 6. KATTILANOHJAUSKESKUS         |
| 7. SÄHKÖKESKUS                  |
| 8. SYÖTTÖVESIPUMPUT             |
| 9. IV-SÄLEIKKÖ                  |
| 10. POISTOILMAPUHALLIN          |
| 11. KAASUN PAINEEENSÄÄTÖMODUULI |
| 12. VEDENPEHMEENNIN             |

Valmistaja	Litty	Massa kg	Toleranssimittien	Suhte	Piirri	TLA	2017-03-21
Höyrytys Oy	P18001	Laskettu	näyttämät mitat	1:25	Tark.	HOJ	2017-03-21
Palokorvenkatu 2	LAYOUT 3 MW HÖYRYKESKUS	Punmittu	TES 330-30		Hyy	PSE	2017-03-21
04261 Kerava							
FINLAND							

P18001-066  
 Arkkikoko A1 Revisio C



Tämä asiakirja ja sen sisältämä tieto on Höyrytys Oy:n omaisuutta. Asiakkailleen, sen littäilä tai titoilja, ei saa ilman meidän kirjallista lupamme jäljentää tai näyittää kohteille osapuolelle, eikä muutenkaan käyttää meitä vahingollisella tavalla. Höyrytys Oy ei vastaa kolmannen osapuolen, eikä muutenkaan käyttää meitä vahingollisella tavalla. Höyrytys Oy on vastuussa tästä asiakirjasta ja sen sisältämästä tiedosta.



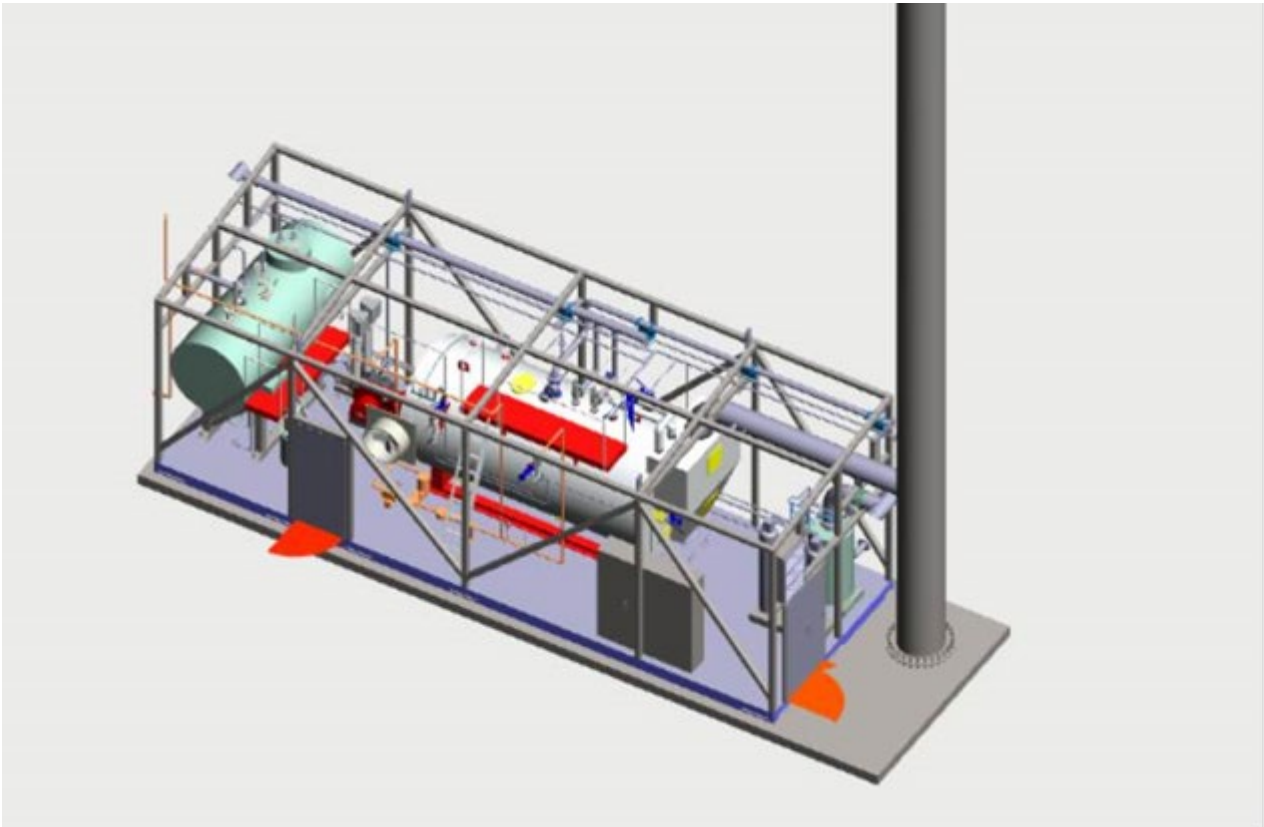
Osa	Laatu	Yksiköt	Yksiköt	Yksiköt	Yksiköt	Yksiköt	Yksiköt
Valmistaja	Liitty	Massa kg	Toleranssimäärän	Suhde	Plint	TLA	2017-03-21
		Laskettu 603042	näytännöt mitat	1:25	Tark	HOJ	2017-03-21
		Punmittu	TES 330-30		Hyy	PSE	2017-03-21
<b>Höyrytys Oy</b> Palokorvenkatu 2 04261 Kerava FINLAND				<b>P18001 3 MW HÖYRYLAITOS</b> Liityntäjärjestus		<b>P18001-068</b> Arkkikoko A1 Revisio	

Nimi	Määrä	Pvm	Muut	Hyy

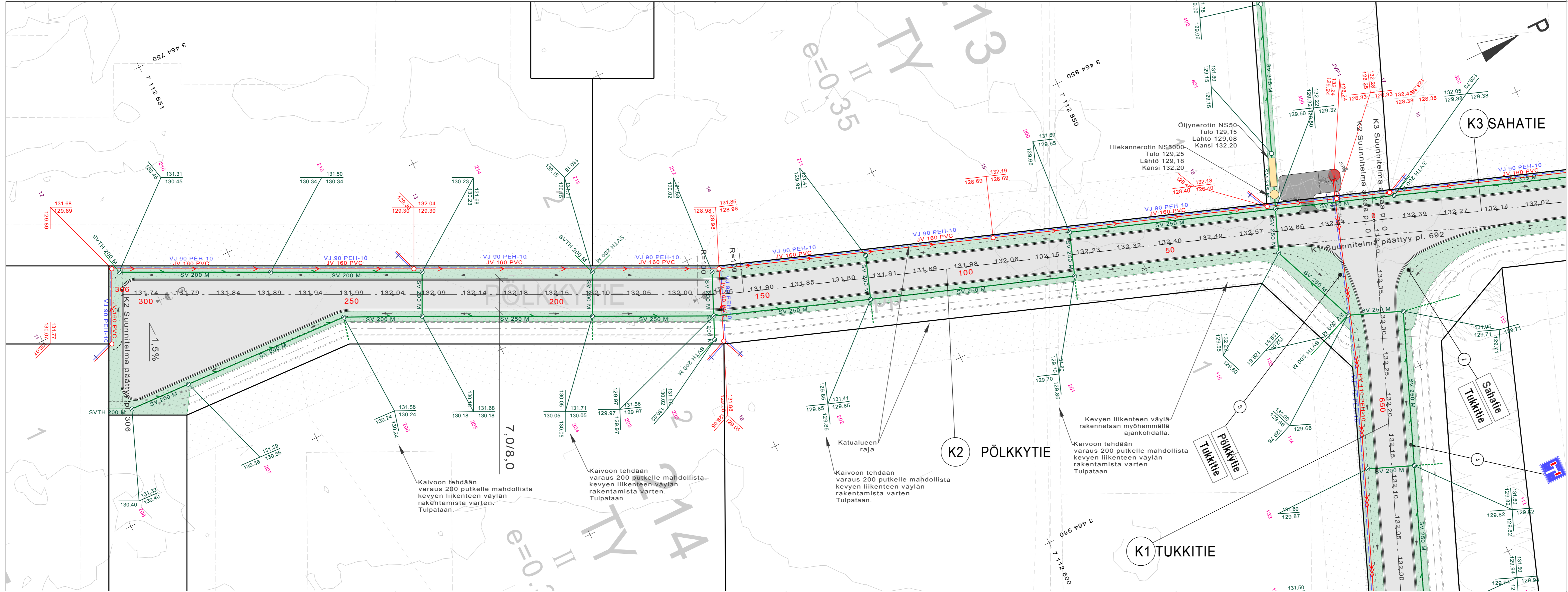
## LIITE 12. Höyrykattilakontti

Latvaenergia Oy:n Ympäristölupahakemus.

*Kuva 1. Nestekaasua polttoaineena käyttävä höyrykattilakontin 3-D kuva. Kohteeseen tuleva uusi 3MW:n höyrykattilakontti (Latvaenergia Oy:n toteuttama höyrykattilakontti on vastaavanlainen).  
Kuva: Höyrytys Oy.*





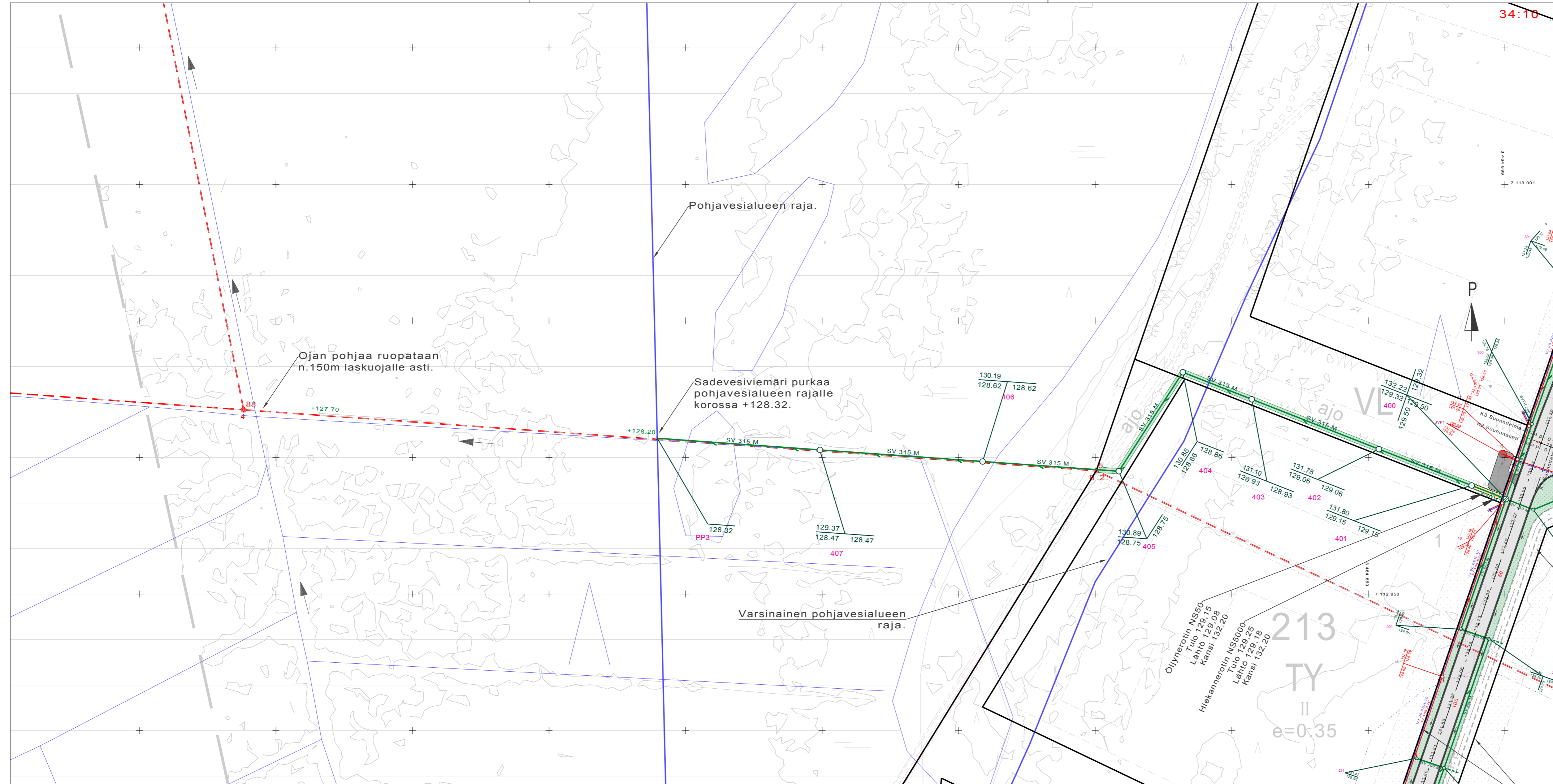







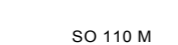





	ASFALTTI AB16
	HUOLTOALE Murskepinta
	NURMI Maisemanurmi 1
	SUUNNITELTU SADEVESIKAIVO
	KUIVATUSSUUNTANUOLI
	SUUNNITELTU SADEVESIPUTKI
	SUUNNITELTU JÄTEVESIPUTKI
	SUUNNITELTU PAINEVIIEMÄRI
	SUUNNITELTU VESIJOHTO
	SUUNNITELTU JÄTEVESIKAIVO
	SUUNNITELTU HIEKAN- JA ÖLJYNEROTIN
	SUUNNITELTU JÄTEVESIPUMPPAAMO

VESIHUOLLON TALOHAARAT ELLEI TOISIN MAINITA:  
-VJ 63 PEH-10  
-JV 110 PVC


Koordinaattijärjestelmä KKJ3	Korkeusjärjestelmä N60	MITTAKAAVA 1:500	
KOHTEEN NIMI JA OSOITE PYHÄNNÄN KUNTA LEIVISKÄNKANGAS RAKENNUSSUUNNITELMA	PIIRUSTUKSEN SISÄLTÖ SUUNNITELMAKARTTA K2 PÖLKKYTIE		
	SUUNNITTELIJA TARKKURI HYV. 26.1.2016	TIEDOSTO SUUNNITTELIJA TYÖ N:O E27610	PIIRIN N:O 3
Sweco Ympäristö Oy Mäkelininkatu 17, 90100 OULU • 010 2414 600			





-  NURMI  
Maisemanurmi 1
-  HUOLTOALE  
Murskepinta
-  200  
127.82 129.00 127.82 128.03  
SUUNNITELTU SADEVESIKAIVO
-  KUIVATUSSUUNTANUOLI
-  SV 200 M SUUNNITELTU SADEVESIPUTKI
-  SO 110 M SUUNNITELTU SALAOJAPUTKI
-  JV 160 PVC SUUNNITELTU JÄTEVESIPUTKI
-  VJ 90 PEH-10 SUUNNITELTU VESIJOHTO
-  128.33 128.33 128.33 128.33 128.33 128.33  
SUUNNITELTU JÄTEVESIKAIVO
-  SUUNNITELTU HIEKAN- JA ÖLJYNEROTIN
-  JVP1 128.24 132.24 129.24  
SUUNNITELTU JÄTEVESIPUMPPAAMO

VESIHUOLLON TALOHAARAT ELLEI TOISIN MAINITA:  
 -VJ 63 PEH-10  
 -JV 110 PVC

Koordinaattijärjestelmä <b>KKJ3</b>		Korkeusjärjestelmä <b>N60</b>	
KOHTEEN NIMI JA OSOITE  <b>PYHÄNNÄN KUNTA          LEIVISKÄNKANGAS          RAKENNUSSUUNNITELMA</b>		PIIRUSTUKSEN SISÄLTÖ <b>SUUNNITELMAKARTTA          SADEVESIVIEMÄRIN PURKU</b>	
		TIEDOSTO SUUNNITELMA: FIVPIE/FITABE TARKASTUS: FIKEVE/FITABE HYV.	
Sweco Ympäristö Oy Mäkelininkatu 17, 90100 OULU • 010 2414 600	26.1.2016	YTY E27610	PIIRIN N:O 6