

*Pyhännän kunta*

## ***Kaavoituskatsaus 2018***

Rakennuslain 7 §:n mukaisesti ilmoitetaan seuraavaa:

### **1. Voimassa olevat asemakaavat:**

#### **1.1 Asemakaavat:**

- Leiviskänkankaan asemakaava laajennuksineen
- Kirjavaniemen asemakaava
- Saturannan asemakaava
- Kirkonseudun ja Ukonojan asemakaava
- Museon alueen asemakaava
- Koulukeskuksen alueen asemakaava
- Periojantien pohjoispään asemakaava

#### **1.2 Asemakaavat (loma-asutus):**

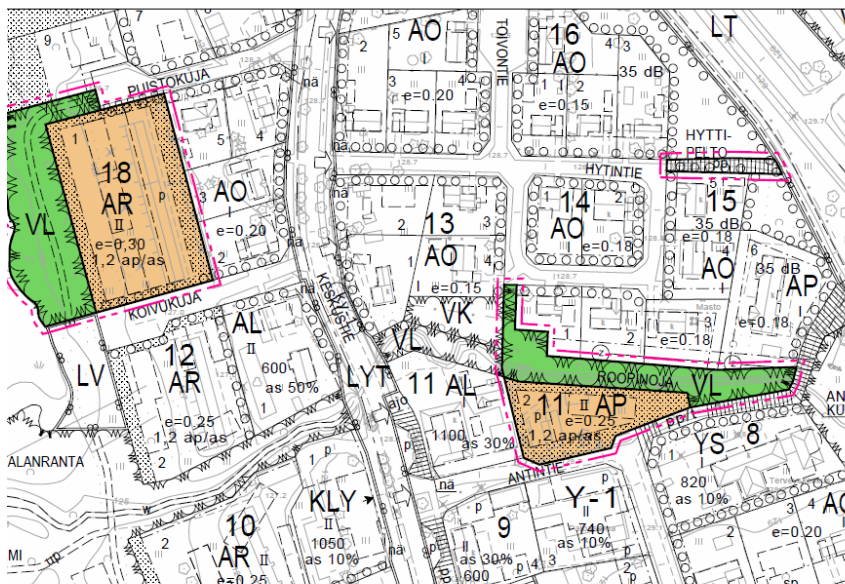
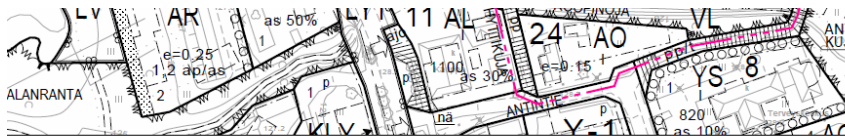
- Huhmarniemen asemakaava
- Kuurnakivi-Palavaniemi-Rajahiedan asemakaava
- Pitkähiedan-Hangaslahden-Patahiekkan asemakaava
- Pitkähiedan-Tölpänsaaren-Tolppakankaan-Parantajahiekkan asemakaava
- Patahiekkan-Honkasaaren asemakaava

### **2. Voimassa olevat rantayleiskaavat:**

- Pyhännänjärven rantayleiskaava v. 2004
- Iso-Lamujärven rantayleiskaava v. 2004

### 3. Vireillä olevat asemakaavat:

#### 3.1 Puistokuja/Koivukuja–Antintien asemakaavamuutos



Puistokujan/Koivukujan ja Antintien asemakaavamuutoksella muutetaan omakotitalontontteja rivitalotonteiksi.

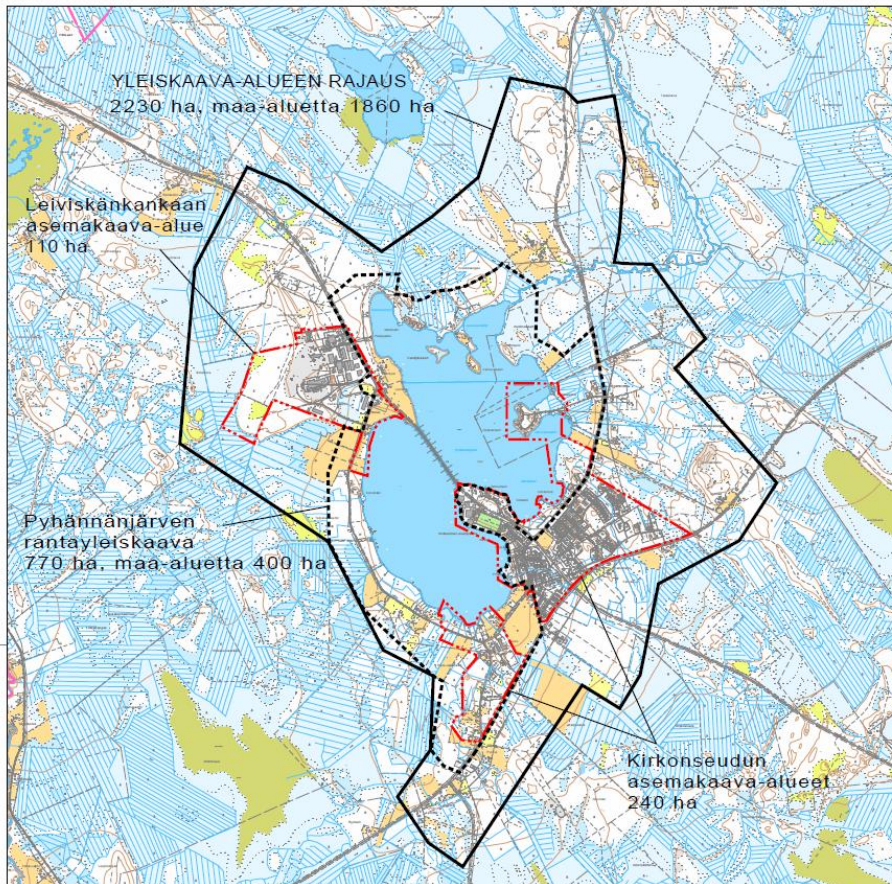
### 3.2 Kairantien asemakaavamuutos



Kairantien korttelin 5 asemakaavamuutos mahdollistaa lisäliittymän rakentamisen uudelle liikerakennustontille.

## 4. Vireillä olevat yleiskaavat

### 4.1 Pyhännän keskustaajaman yleiskaavoitus



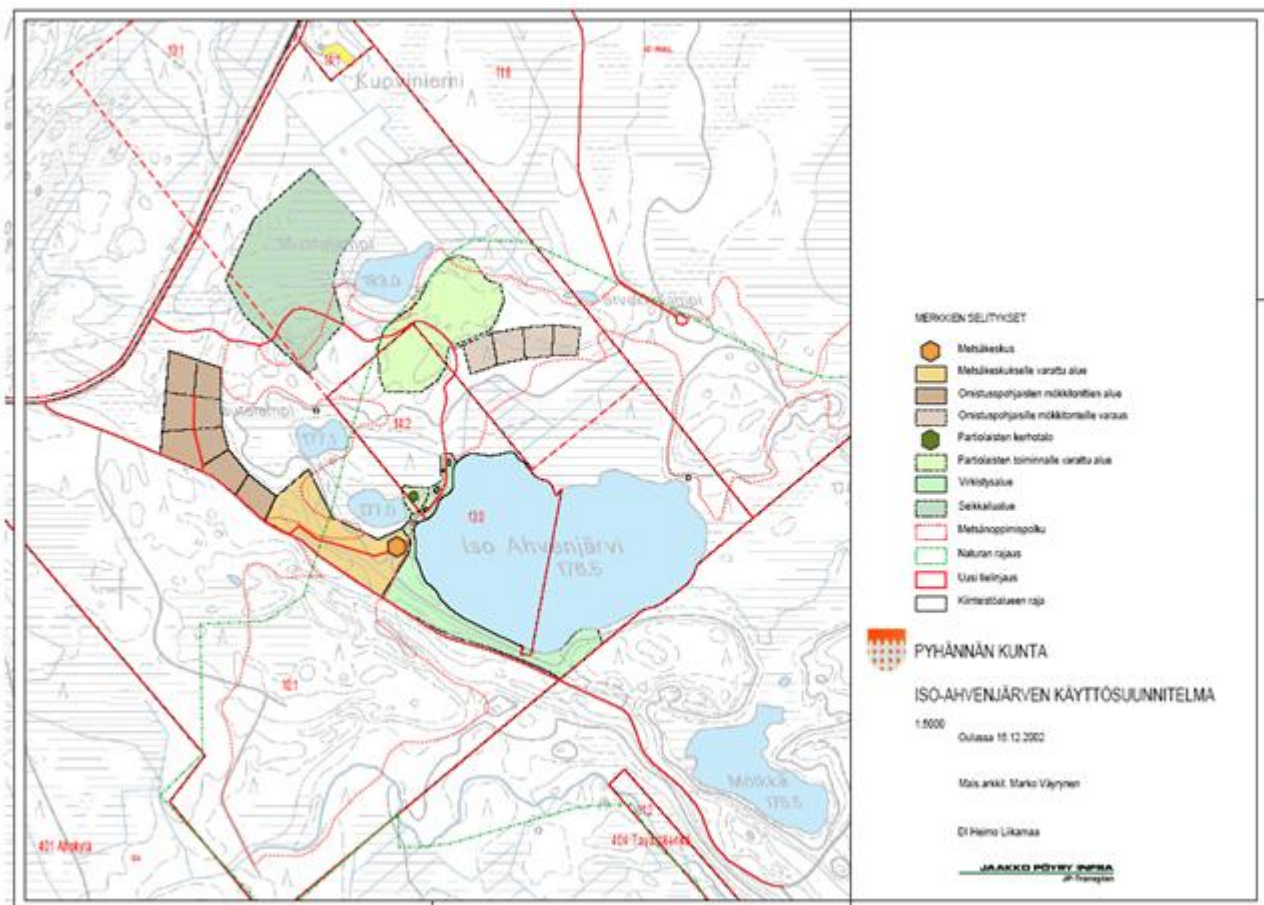
Keskustaajaman yleiskaavarajaus.

Keskustaajaman yleiskaavoituksessa on tarkoitus tarkastella maankäytön suunnittelua Yleiskaavaan varataan alueita asumiseen, teollisuuteen ja virkistyskäyttöön ym. maankäytön tarpeisiin pitkällä aikavälillä.

## 4. Muita maankäyttösuunnitelmia

### 4.1 Ahvenjärven maankäyttösuunnitelma

- Ahvenjärven maankäyttösuunnitelmassa on varattu Iso- Ahvenjärveltä alueita virkistys- ja lomakäyttöön. Alueelle on varattu myös luontokeskuksen paikka.
- Maankäyttösuunnitelma on vuodelta 2002.
- Alueella on 8 km pitkä metsänoppimispolku, kaksi laavua, grillikatos ja kota sekä savusauna.



## **5. Maakuntakaava**

Pohjois-Pohjanmaalla on tällä hetkellä kahdeksan voimassa olevaa maakuntakaavaa:

- Pohjois-Pohjanmaan kokonaismaakuntakaava, joka on hyväksytty maakuntavaltuustossa 11.6.2003 ja vahvistettu ympäristöministeriön päätöksellä (YM3/5222/2003) 17.2.2005, lainvoima 25.8.2006 (KHO).
- Pyhäjoen ydinvoimalahanketta varten laadittu **Hanhikiven ydinvoimamaakuntakaava**, joka on hyväksytty maakuntavaltuustossa 22.2.2010 ja vahvistettu ympäristöministeriön päätöksellä (YM2/5222/2010) 26.8.2010, lainvoima 21.9.2011 (KHO).
- **kokonaismaakuntakaavan** kolmivaiheisen uudistamistyön aloitti **1. vaihemaakuntakaava**, joka on hyväksytty 2.12.2013 ja vahvistettu ympäristöministeriössä 23.11.2015 (YM1/5222/2014), lainvoimaiseksi kaava tuli 3.3.2017 (KHO) (energiantuotanto ja -siirto, kaupan palvelurakenne, luonnonympäristö, liikennejärjestelmä ja logistiikka)
- **2. vaihemaakuntakaava** on hyväksytty maakuntavaltuustossa 7.12.2016 ja sai laivoiman 2.2.2017 (kulttuuriympäristöt ja maisema-alueet, maaseudun asutusrakenne, virkistys- ja matkailualueet, seudulliset ampumaradat ja materiaalikeskukset, puolustusvoimien alueet)
- Kalajoen Himangan alueella noudatettavat **Keski-Pohjanmaan maakuntakaavan 1. ja 2. vaihekaavat**
- Vaalan kunnan alueella noudatettava **Kainuun maakuntakaava 2020** ja Kainuun kaupan maakuntakaavasta.

Lisätiedot: Pohjois-pohjanmaan liitto p. 040-6854000 tai  
Maakunta-arkkitehti Kirsti Reskalenko, puhelin 040-865 4030 tai sähköpostitse.

## **6. Tiedottaminen**

Maankäyttöön liittyvistä asioista ilmoitetaan kunnassa niin kuin kunnalliset ilmoitukset kunnassa julkaistaan. Tiedotuslehtinä käytetään paikallislehti Siikajokilaaksoa ja kuntatiedotetta. Pyhännän kunnan kaavat ja kaavoituskatsaus löytyvät osoitteesta [www.pyhanta/kaavoitus](http://www.pyhanta/kaavoitus)

## **7.Tonttivaranto**

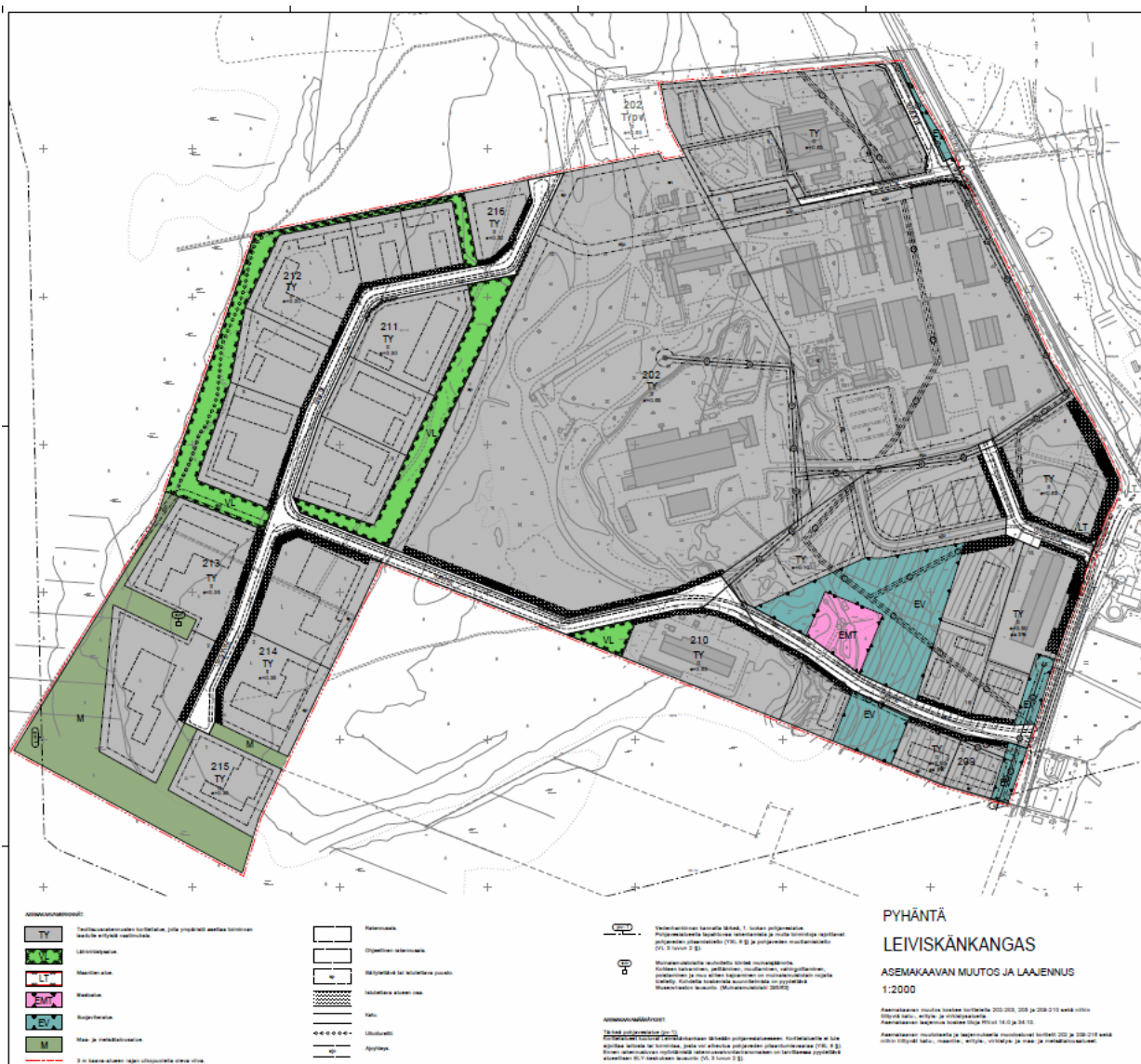
Pyhännällä on tällä hetkellä hyvä tonttitilanne sekä omakotitonttien että teollisuustonttien osalta. Tonttitarjonta on monipuolista

Tonttitilanne:

Asemakaava-alueella:

- Teollisuustontit 18 kpl
- Omakotitalotontit 28 kpl, joista omarantaisia 6 kpl
- Haja-alueella:
  - Teollisuustontit 10 kpl
  - Omakotitalotontit 6 kpl

**Teollisuustontteja Leiviskäkankaan teollisuusalueella:**



## Omakotitalotontteja Haja-alueella:

Rakentaminen on myös mahdollista eri kyläkeskuksiin Pyhännällä. Tonttireserviä on kaikissa kyläkeskuksissa.



Kylämaisemaa Tavastkengältä.



# Omakoti- ja rivitalotontteja kaava-alueilla Pyhännällä



## KIRJAVANIEMI

Kaava-alue sijaitsee n. 2 km keskustasta Kestilän suuntaan. Alueen tontit ovat kaikki omantarantaisia rajoittuen Pyhännänjärveen.

Tonttien koot ovat 1200 - 2300 m<sup>2</sup>.  
Tonteille saa omakotitalon lisäksi rakentaa ranta-saunan. Tonttien hinnat ovat 13 000 - 20 000 €.



## KIRKKONIEMI

Kirkkoniemen alue sijaitsee Pyhännänjärven rannalla kunnan keskustaajaman välittömässä läheisyydessä.

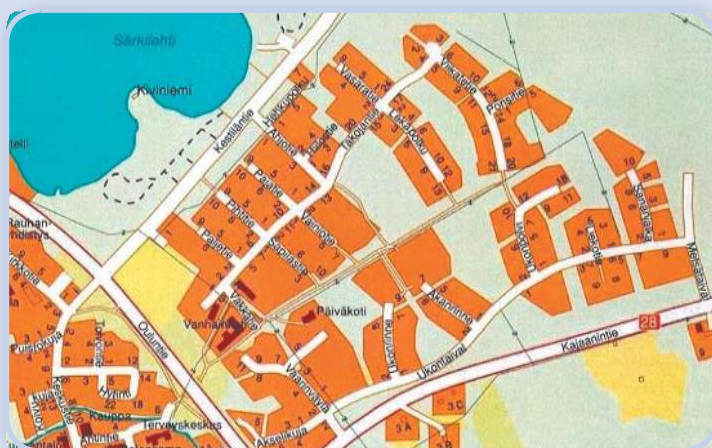
Tonttien koot ovat 2500 - 2700 m<sup>2</sup>.  
Tonttien hinnat ovat 5 000 €.



## SATURANTA

Saturannan uusi kaava-alue sijaitsee Pyhännänjärven rannalla kunnan keskustaajamassa.

Tonttien koot ovat 3300 - 3600 m<sup>2</sup>.  
Tonttien hinnat 25000 €, sis. kaukolämpöliittymän.



## UKONOJAN KAAVA-ALUE

Ukonojan kaava-alueella on myytävänä tontteja 0,43 euron neliöhintaan.

Tonttien koot ovat 1300 - 3700 m<sup>2</sup>

Lisätietoja:

Lisätietoja kaavoituskatsauksesta antaa: Timo Aitto-oja p. 040-1912203  
sp; [timo.aitto-oja@pyhanta.fi](mailto:timo.aitto-oja@pyhanta.fi)