

Maanmittauslaitos  
Opastinsilta 12 C  
PL 84  
00521 Helsinki

## Siirtoehdotus Pyhännän kunnasta Siikalatvan kuntaan siirrettäväksi ehdote- tuista erillisistä alueista (enklaaveista)

Maanmittauslaitos on pienten erillisten alueiden siirtämisestä kunnasta toiseen annetun lain (1197/1997) 3 §:n nojalla laatinut seuraavan luettelon niistä erillisistä alueista eli enklaaveista joita Maanmittauslaitos ehdottaa siirrettäväksi päätöksellään *Pyhännän kunnasta Siikalatvan kuntaan*. Luettelon liitteenä on kartat siirrettäväksi esitetyistä alueista. Edellytykset alueiden siirrolle on määrätty edellä mainitun lain 2 §:ssä.

Em. lain mukaan siirtoehdotus tulee antaa tiedoksi hallintolain 62 a §:n mukaisella julkisella kuulutuksella viranomaisen verkkosivulla ja kuulutus tulee julkaista myös asianomaisessa kunnassa kuntalain 108 §:n mukaisesti kunnan verkkosivuilla, jonka lisäksi luettelosta ilmoitetaan kirjeellä asianomaisille kunnille ja niiden alueiden omistajille, jotka osoitetietoineen saadaan kohtuullisesti selville.

Tämä luettelo karttoineen on nähtävillä 7.5.2020 – 15.6.2020 julkista kuulutusta varten Maanmittauslaitoksen verkkosivuilla osoitteessa: <https://www.maanmittauslaitos.fi/kuulutukset> (muut kuulutukset).

Asianomaisille kunnille ja maanomistajille varataan mahdollisuus tehdä huomautuksia luetteloon sisältyvistä siirtoehdotuksista 30 päivän sisällä siitä kun julkinen kuulutus katsotaan saadun tiedoksi. Julkinen kuulutus katsotaan saadun tiedoksi seitsemäntenä päivänä sen julkaisemisesta viranomaisen tietoverkossa.

Näin ollen mahdolliset huomautukset on toimitettava kirjallisina Maanmittauslaitoksen kirjaamoon viimeistään **15.6.2020**. Huomautuksen yhteydessä on mainittava asian asiatusnumero MML 10148/04 03 01/2020.

Huomautusten tekemiseen varatun ajan kuluttua Maanmittauslaitos tekee kuntasiirroista päätöksen. Päätös julkaistaan virallisessa lehdessä. Lisäksi siitä lähetetään jäljennös määrätuille viranomaisille, asianomaisille kunnille ja niille maanomistajille, jotka osoitetietoineen saadaan kohtuullisesti selville.

---

**Pyhännän kunnasta ehdotetaan siirrettäväksi Siikalatvan kuntaan seuraavat rekisteriyksiköt ja -yksiköiden osat.**

*Erillisarue A (kts. kartta), pinta-ala 38,26 ha*

<u>Rekisteriyksiköt</u>	<u>Omistajat</u>
630-404-12-5 Naapuri <i>16,68 ha suuruinen palsta</i>	Esa Juhani Myllylä Irma Anneli Myllylä
630-404-12-6 Kilikala <i>5,25 ha:n ja 5,79 ha:n suuruiset palstat</i>	Veijo Kalevi Malinen Kerttu Sisko Inkeri Malinen
630-404-12-9 Myllylä <i>4,21 ha:n ja 6,32 ha:n suuruiset palstat</i>	Arto Tapio Myllylä

*Erillisarue B (kts. kartta), pinta-ala 35,02 ha*

<u>Rekisteriyksiköt</u>	<u>Omistajat</u>
630-404-3-53 Saari <i>0,78 ha suuruinen palsta</i>	Matti Olavi Konola
630-404-3-54 Heiskala <i>3,17 ha suuruinen palsta</i>	Eero Matias Kurkela
630-404-5-23 Talasniemi <i>kokonaan</i>	Jorma Tapio Rahikkala
630-404-7-23 Autiomäki <i>1,58 ha suuruinen palsta</i>	Juha Olavi Haataja
630-404-8-12 Ranta-Uutela <i>kokonaan</i>	Helena Inkeri Kuivala
630-404-12-3 Kilikalaniemi <i>kokonaan</i>	Ville Joonas Rahikkala
630-404-95-3 Kesti <i>2,83 ha suuruinen palsta</i>	Matti Johannes Niskanen Mikko Olavi Niskanen
630-404-876-4 Tavastkengän jakokunta <i>10,01 ha:n ja 0,14 ha:n suuruiset palstat</i>	Tavastkengän osakaskunta (järjestäytynyt)

630-404-876-16 Talon nro 13 vesialue <i>kokonaan</i>	Yhteisen alueen osakaskunta (järjestäytymätön)
630-404-876-17 Yhteinen vesialue <i>kokonaan</i>	Yhteisen alueen osakaskunta (järjestäytymätön)
630-404-876-18 Yhteinen vesialue <i>kokonaan</i>	Yhteisen alueen osakaskunta (järjestäytymätön)
630-404-878-5 Yhteinen maa-alue <i>kokonaan</i>	Yhteisen alueen osakaskunta (järjestäytymätön)

-----  
Siirtoesitystä koskeviin tiedusteluihin vastaa rekisteri-insinööri (DI) Janne-Ville Kinnunen

Johtaja

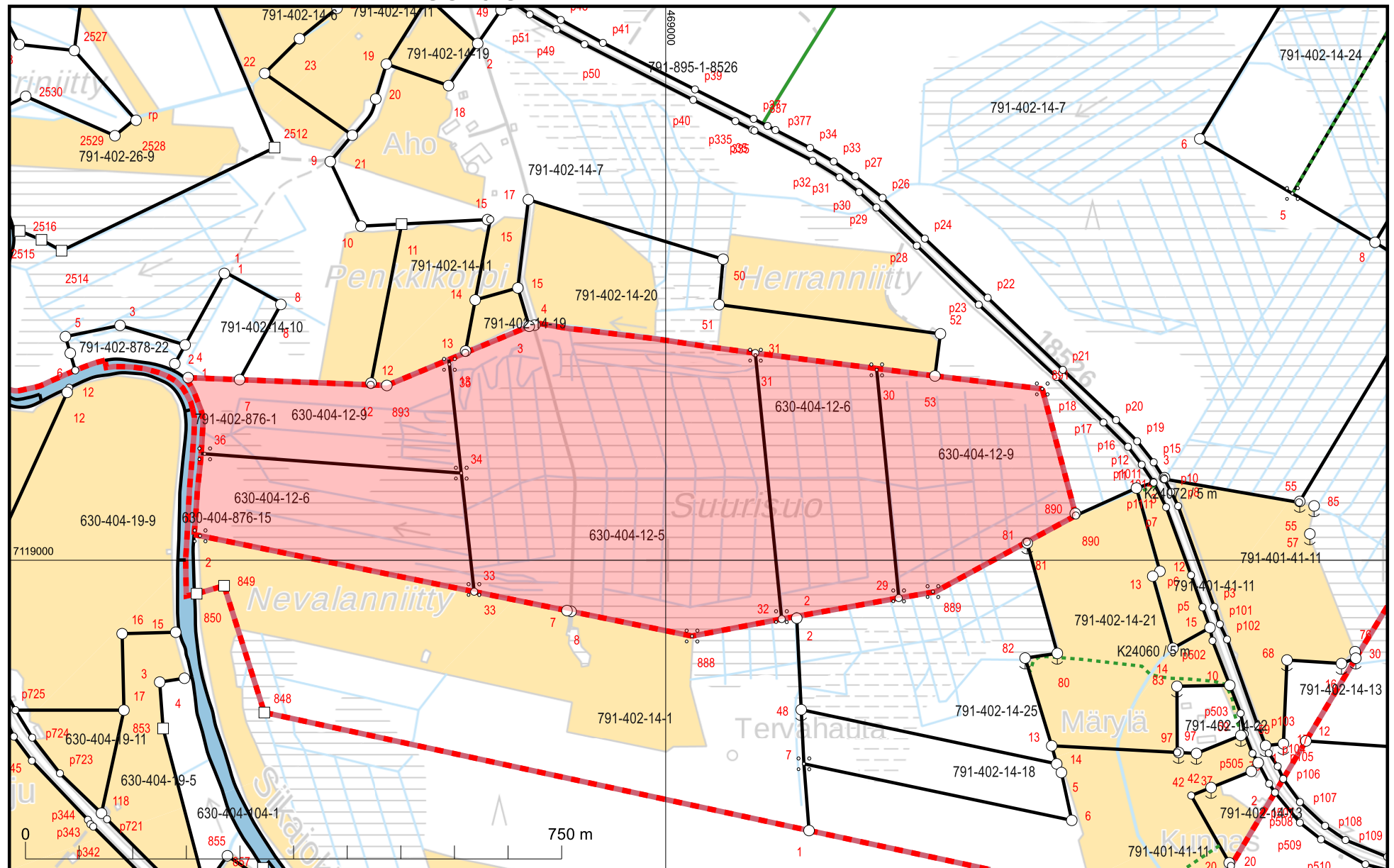
*Sähköisesti allekirjoitettu*  
Heikki Lind

Rekisteri-insinööri (DI)

*Sähköisesti allekirjoitettu*  
Janne-Ville Kinnunen

Liitteet: Kartat siirrettäväksi ehdotetuista alueista.

# Erillisalue A



KARTTATULOSTE

2020-04-27

Mittakaava 1:7 500

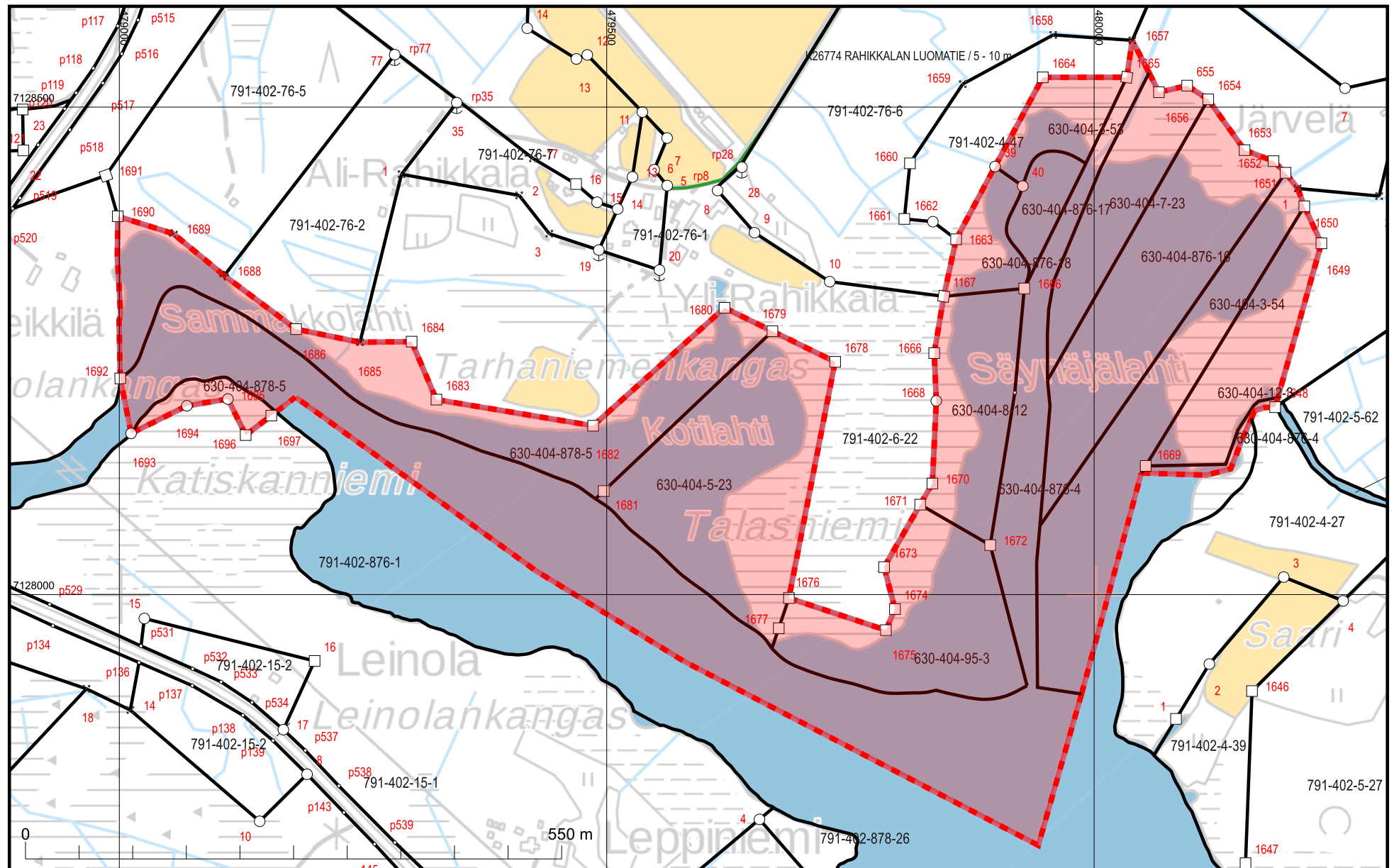
Q4432F, Q4432H

Koordinaattijärjestelmä: ETRS-TM35FIN



Kartan sijaintitiedoissa voi olla epätarkkuuksia. Kiinteistön tarkka alueellinen ulottuvuus selviää toimitusasiakirjoista ja maastosta.

# Erillisalue B



KARTTATULOSTE

2020-04-27

Mittakaava 1:5 500



Q4443A2, Q4443A4, Q4443B1, Q4443B3

Koordinaattijärjestelmä: ETRS-TM35FIN

Kartan sijaintitiedoissa voi olla epätarkkuuksia. Kiinteistön tarkka alueellinen ulottuvuus selviää toimitusasiakirjoista ja maastosta.